

Skala: 1:80 000

**Teckenförklaring**

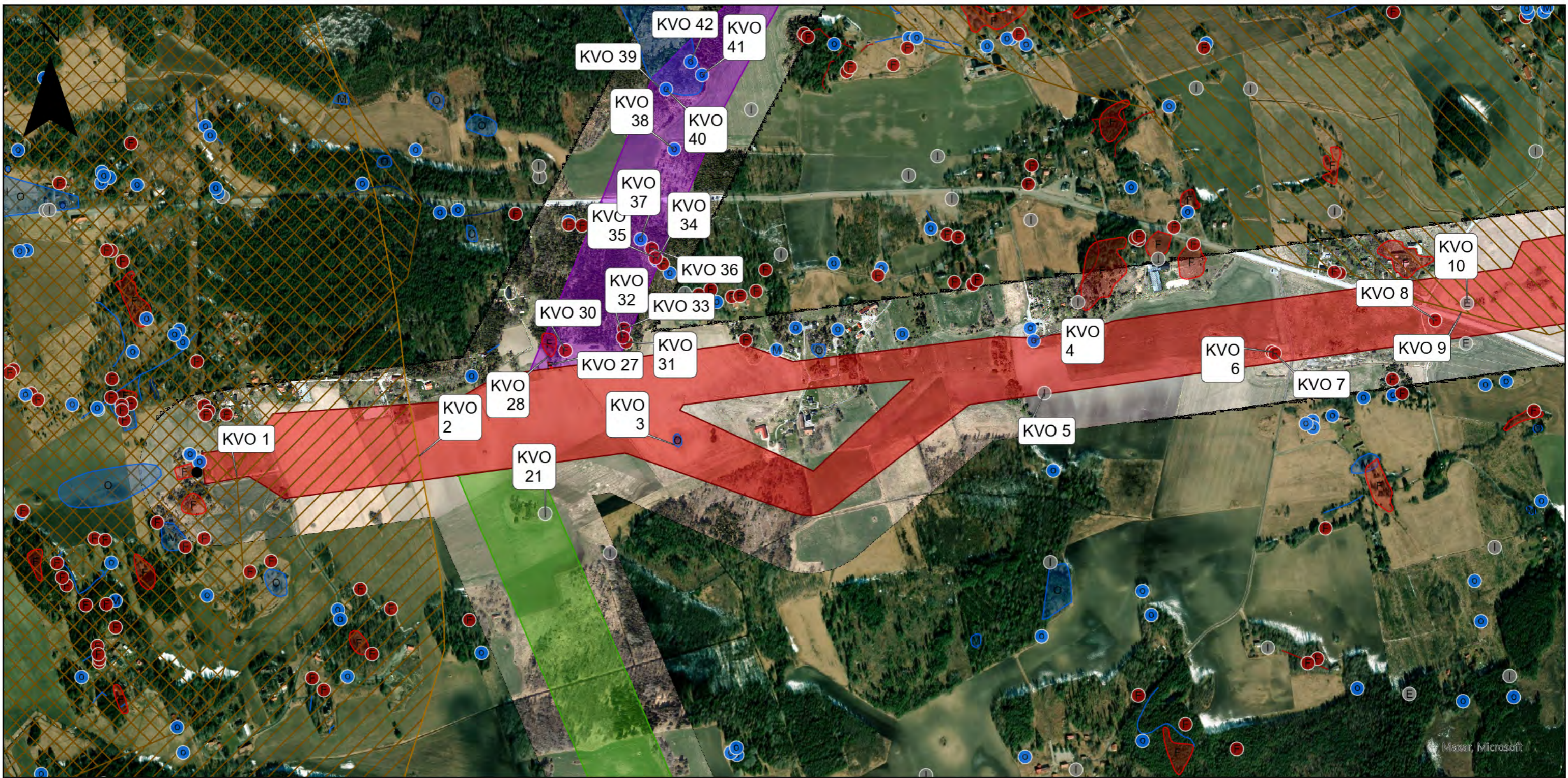
- Stationer
- Ryssviken utredningsområde
- Kartserieindelning skala 1:10 000
- Stråk A1
- Stråk A2
- Stråk B
- Stråk C



## Stråk A1 Kulturvärden

<b>Objektnummer</b>	<b>KVO nummer</b>	<b>Antikvarisk bedömning</b>	<b>Beskrivning</b>
Kulturmiljövård	KVO 1		Härkesberga-Litslena
Kulturmiljövård MB3kap6	KVO 2		Häckeberga och Litslena. En av landets rikaste fornlämningsmiljöer med omfattande lämningar från bronsålder och järnålder, belägna i odlingslandskap. Härkeberga och Litslena medeltida kyrkomiljöer
L1943:7059	KVO 3	Övrig Kulturhistorisk lämning	Minnesmärke
L1943:7373	KVO 4	Övrig Kulturhistorisk lämning	Fornlämningsliknande lämning
L1940:600	KVO 5	Ingen antikvarisk bedömning	Gränsmärke
L1943:7223	KVO 6	Fornlämning	Hällristning
L1943:7319	KVO 7	Fornlämning	Stensättning
L1943:7710	KVO 8	Fornlämning	Hällristning
Kulturmiljövård	KVO 9		Hjälsta-Sjutolft
L1943:7024	KVO 10	Ej kulturhistorisk lämning	Fornlämningsliknande bildning
L1943:7661	KVO 11	Övrig Kulturhistorisk lämning	Fornlämningsliknande lämning
L1943:7609	KVO 12	Övrig Kulturhistorisk lämning	Fornlämningsliknande lämning
L1943:7633	KVO 13	Övrig Kulturhistorisk lämning	Stensättning
L1943:7664	KVO 15	Övrig Kulturhistorisk lämning	Fornlämningsliknande lämning
L1939:3159	KVO 15	Övrig Kulturhistorisk lämning	Hägnad
L1943:7665	KVO 16	Övrig Kulturhistorisk lämning	Fornlämningsliknande lämning
L2020:1318	KVO 17	Övrig Kulturhistorisk lämning	Övrigt
L1943:7868	KVO 18	Fornlämning	park/trädgårdanläggning
Kulturmiljövård	KVO 18		Ekolsund
L1949:4844	KVO 19	Övrig Kulturhistorisk lämning	Färdväg





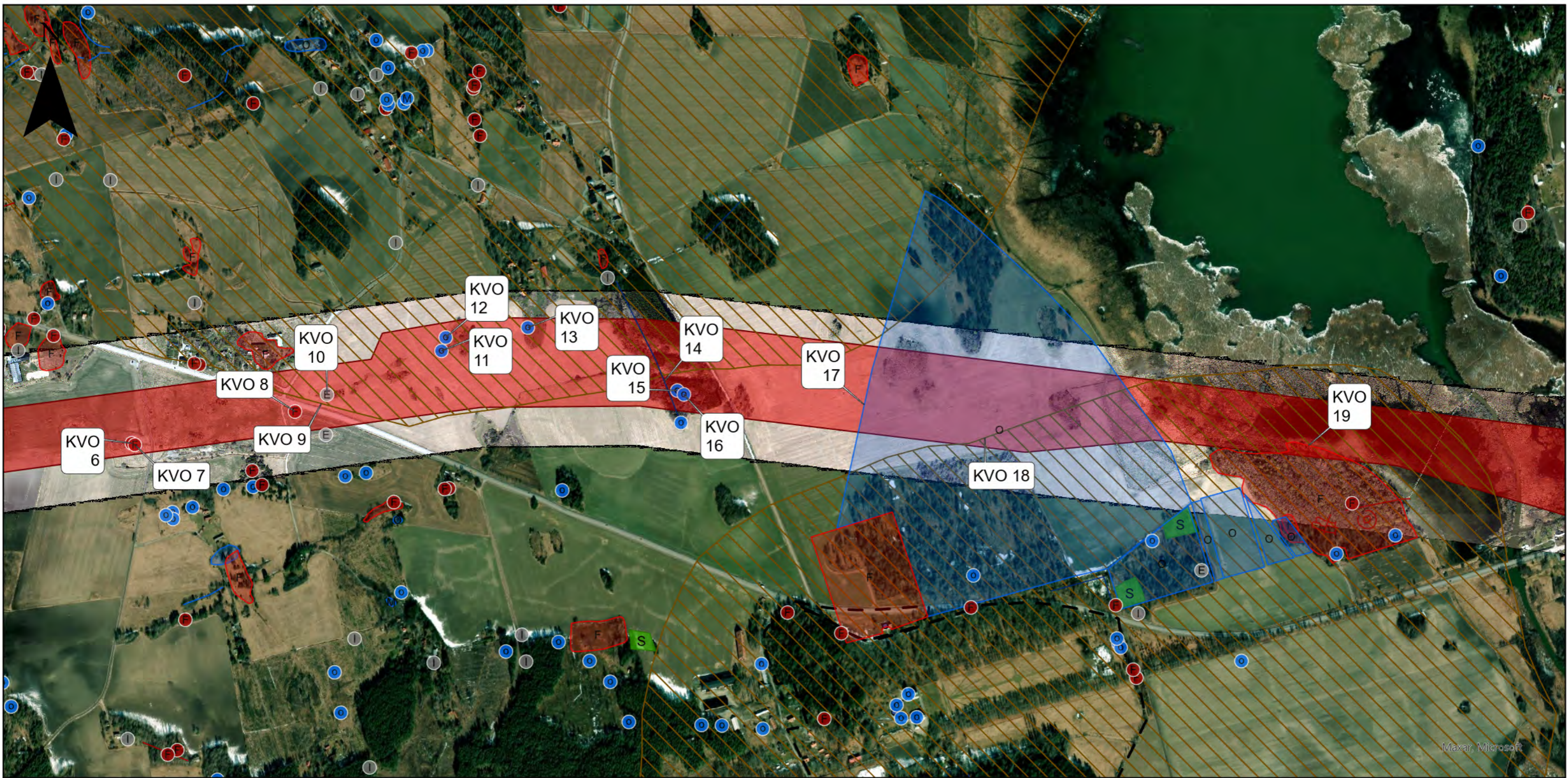
0 100 200 400 Meter

Skala: 1:10 000

### Teckenförklaring

- |   |                                 |                                 |   |
|---|---------------------------------|---------------------------------|---|
| ● Stationer                             | ● Övrig kulturhistorisk lämning | ● Övrig kulturhistorisk lämning | — Möjlig fornlämning                          |
| ■ Stråk A1                              | ● M Möjlig fornlämning          | ● M Möjlig fornlämning          | Kulturmiljöintressen:                         |
| ■ Stråk B                               | ● E Ej kulturhistorisk lämning  | ● I Ingen antikvarisk bedömning | ▭ Regional Kulturmiljövård (Uppsala 2023)     |
| ■ Stråk C                               | ● I Ingen antikvarisk bedömning | — Linjeobjekt:                  | ▭ Riksintresse kulturmiljövård enligt MB3kap6 |
| <b>Riksantikvarieämbetet (Fornsök):</b> | ● Områdesobjekt:                | — Fornlämning                   | <b>Kulturmiljöobjekt:</b>                     |
| Punktobjekt:                            | ■ Fornlämning                   | — Övrig kulturhistorisk lämning | ● Byggnadsminnen                              |
| ● Fornlämning                           |                                 |                                 |   |





0 100 200 400 Meter

Skala: 1:10 000

**Teckenförklaring**

Stråk A1

**Riksantikvarieämbetet (Fornsök):**

Punktobjekt:

- Fornlämning
- Övrig kulturhistorisk lämning
- Möjlig fornlämning

E Ej kulturhistorisk lämning

I Ingen antikvarisk bedömning

Områdesobjekt:

- F Fornlämning
- O Övrig kulturhistorisk lämning
- M Möjlig fornlämning

Linjeobjekt:

- Fornlämning
- Övrig kulturhistorisk lämning
- Möjlig fornlämning

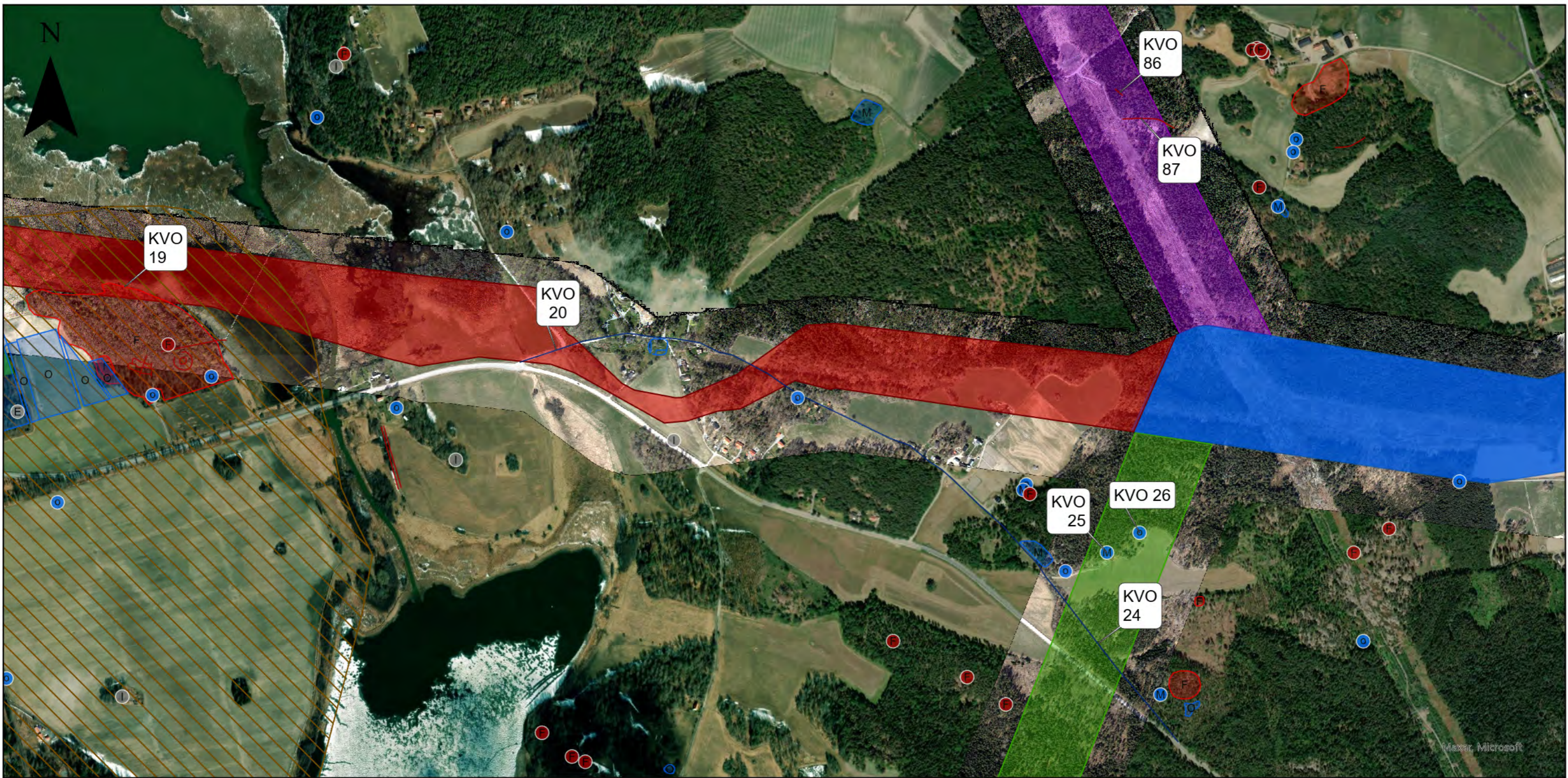
Kulturmiljöintressen:

- Regional Kulturmiljövård (Uppsala 2023)

**Kulturmiljöobjekt:**

- Byggnadsminnen
- S Skog- och historia lämningsyta
- Skyddsområde byggnadsminne





0 100 200 400 Meter

Skala: 1:10 000

**Teckenförklaring**

- Stråk A1
- Stråk A2
- Stråk B
- Stråk C
- - - Avfärdade alternativ

**Riksantikvarieämbetet (Fornsök):**

Punktobjekt:

- Fornlämning
- Övrig kulturhistorisk lämning
- ◻ Möjlig fornlämning
- E Ej kulturhistorisk lämning

I Ingen antikvarisk bedömning

Områdesobjekt:

- F Fornlämning
- O Övrig kulturhistorisk lämning
- M Möjlig fornlämning

Linjeobjekt:  
— Fornlämning

— Övrig kulturhistorisk lämning

— Möjlig fornlämning

Kulturmiljöintressen:

/ Regional Kulturmiljövård (Uppsala 2023)

Kulturmiljöobjekt:

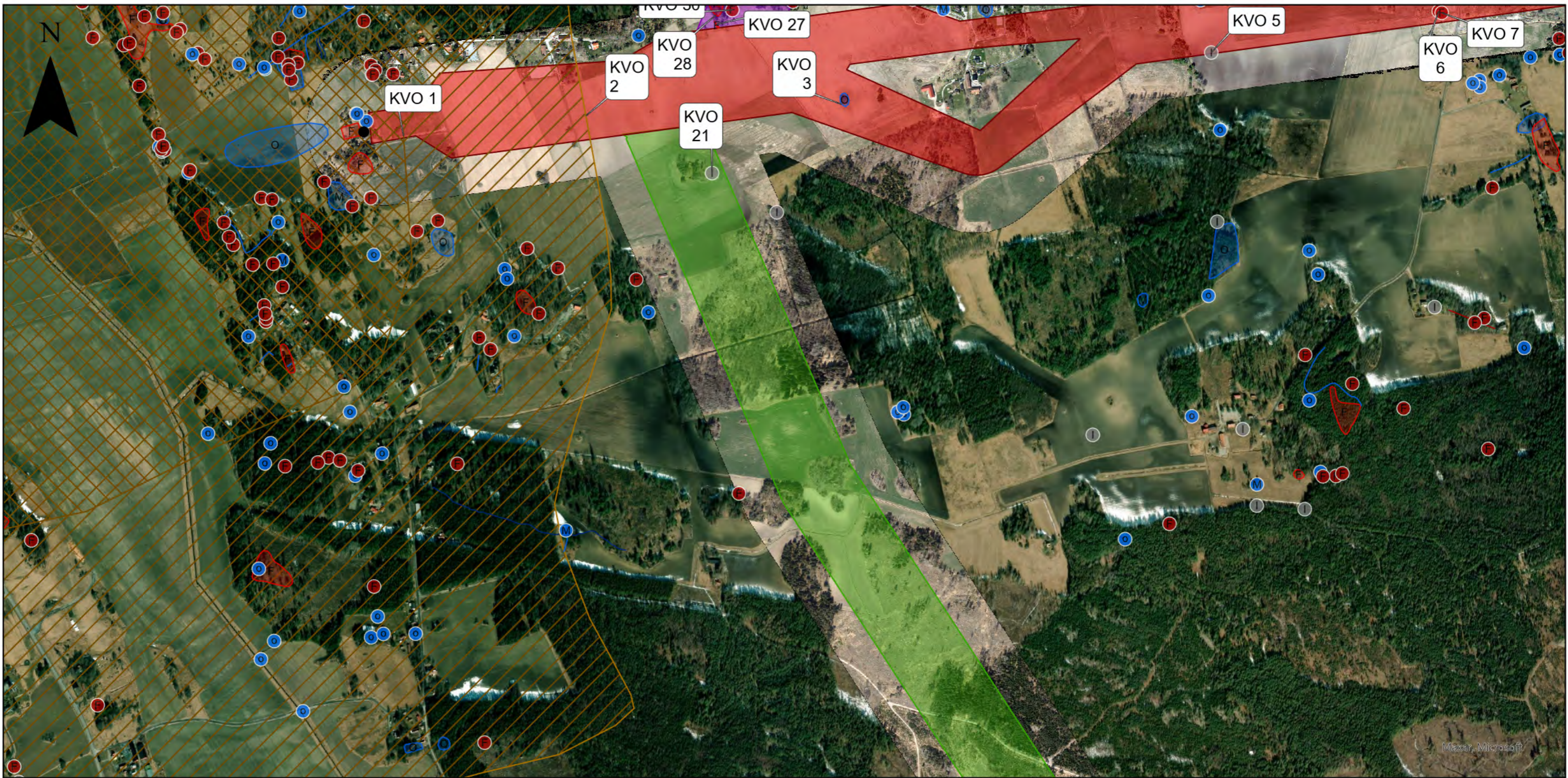
S Skog- och historia lämningsyta



## Stråk B Kulturvärden

<b>Objektnummer</b>	<b>KVO nummer</b>	<b>Antikvarisk bedömning</b>	<b>Beskrivning</b>
Kulturmiljövård	KVO 18		Ekolsund
L1940:555	KVO 21	Ingen antikvarisk bedömning	Gränsmärke
L1942:3589	KVO 22	Möjlig Fornlämning	Offerkast
L1941:9109	KVO 23	Möjlig Fornlämning	Fornlämningsliknande lämning
L1940:4844	KVO 24	Övrig kulturhistorisk lämning	Färdväg
L1940:4715	KVO 25	Möjlig Fornlämning	Lägenhetsbebyggelse
L2021:8484	KVO 26	Övrig kulturhistorisk lämning	Bott/täkt





0 100 200 400 Meter

Skala: 1:10 000

### Teckenförklaring

- Stationer
- Stråk A1
- Stråk B
- Stråk C

#### Riksantikvarieämbetet (Fornsök):

- Punktobjekt:
  - Fornlämning

- Övrig kulturhistorisk lämning
- Möjlig fornlämning
- Ingen antikvarisk bedömning
- Områdesobjekt:
  - Fornlämning

- Övrig kulturhistorisk lämning
- Möjlig fornlämning

#### Linjeobjekt:

- Fornlämning
- Övrig kulturhistorisk lämning
- Möjlig fornlämning

#### Kulturmiljöintressen:

- Regional Kulturmiljövård (Uppsala 2023)
- Riksintresse
- kulturmiljövård enligt MB3kap6





0 100 200 400 Meter

Skala: 1:10 000

**Teckenförklaring**

Stråk B

**Riksantikvarieämbetet  
(Fornsök):**

Punktobjekt:

Fornlämning

Övrig kulturhistorisk lämning

Möjlig fornlämning

Ingen antikvarisk bedömning

Områdesobjekt:

F Fornlämning

O Övrig kulturhistorisk lämning

Möjlig fornlämning

Linjeobjekt:

— Fornlämning

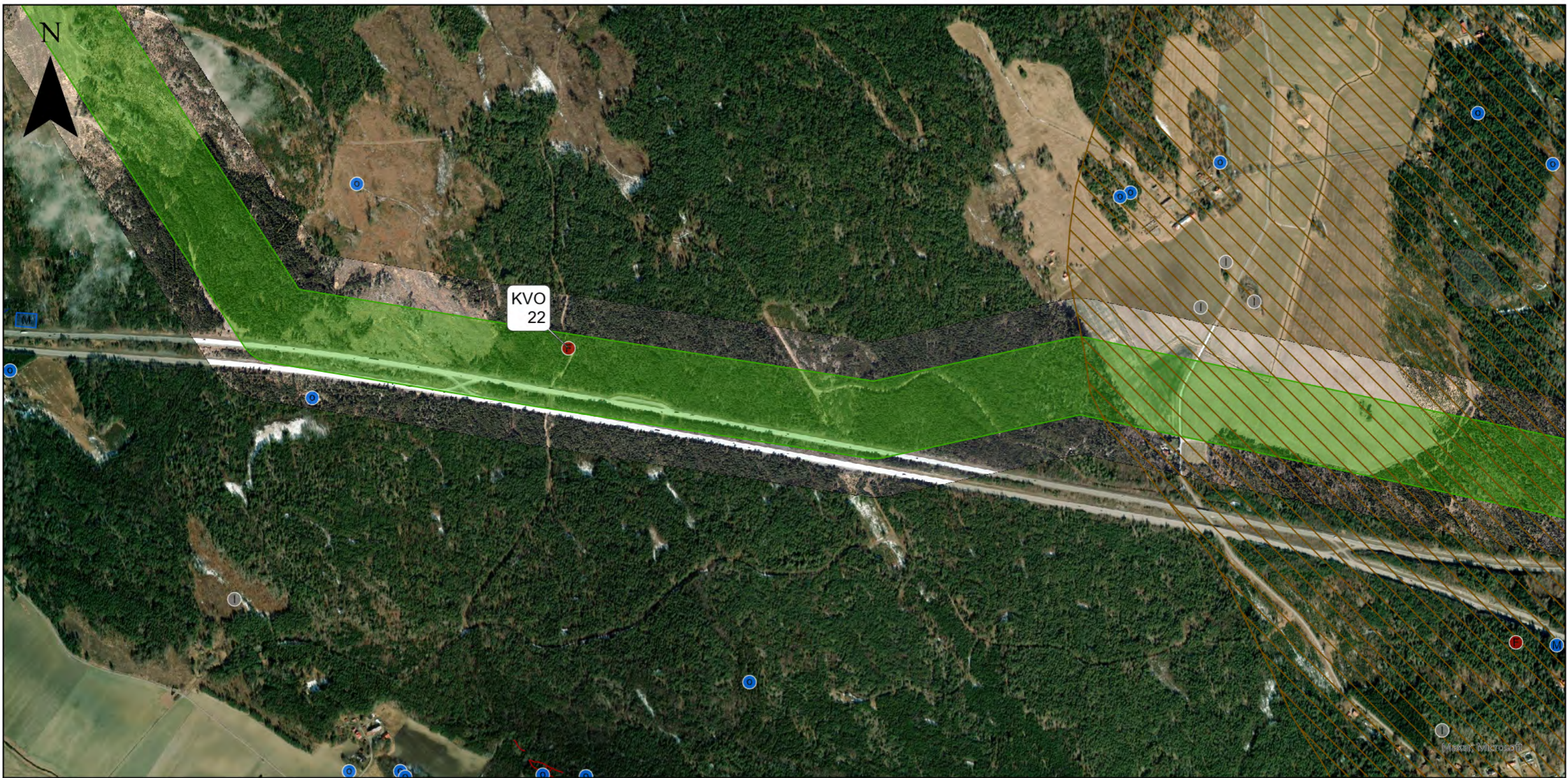
— Övrig kulturhistorisk lämning

— Möjlig fornlämning

**Kulturmiljöintressen:**

Riksintresse  
kulturmiljövård enligt MB3kap6





0 100 200 400 Meter

Skala: 1:10 000

■ Stråk B  
**Riksantikvarieämbetet**  
**(Fornsök):**  
 Punktoobjekt:  
● Fornlämning

○ Övrig kulturhistorisk lämning  
M Möjlig fornlämning  
I Ingen antikvarisk bedömning

**Teckenförklaring**

Områdesobjekt:  
M Möjlig fornlämning  
E Ej kulturhistorisk lämning  
 Linjeobjekt:  
— Fornlämning

— Övrig kulturhistorisk lämning  
 Kulturmiljöintressen:  
  Regional Kulturmiljövård (Uppsala 2023)





0 100 200 400 Meter

Skala: 1:10 000

Stråk B

Avfärdade alternativ

**Riksantikvarieämbetet  
(Fornsök):**

Punktobjekt:

Fornlämning

Övrig kulturhistorisk lämning

Möjlig fornlämning

Ingen antikvarisk bedömning

**Teckenförklaring**

Områdesobjekt:

Fornlämning

Möjlig fornlämning

Ej kulturhistorisk lämning

Linjeobjekt:

Övrig kulturhistorisk lämning

Kulturmiljöintressen:

Regional Kulturmiljövård (Uppsala 2023)





0 100 200 400 Meter

Skala: 1:10 000

Stråk B

Avfärdade alternativ

**Riksantikvarieämbetet  
(Fornsök):**

Punktobjekt:

Fornlämning

Övrig kulturhistorisk lämning

Möjlig fornlämning

Ingen antikvarisk bedömning

**Teckenförklaring**

Områdesobjekt:

Fornlämning

Möjlig fornlämning

Ej kulturhistorisk lämning

Linjeobjekt:

Övrig kulturhistorisk lämning

Kulturmiljöintressen:

Regional Kulturmiljövård (Uppsala 2023)





0 100 200 400 Meter

Skala: 1:10 000

### Teckenförklaring

Stråk B

**Riksantikvarieämbetet  
(Fornsök):**

Punktobjekt:

Fornlämning

Övrig kulturhistorisk lämning

Möjlig fornlämning

Områdesobjekt:

Fornlämning

Övrig kulturhistorisk lämning

Möjlig fornlämning

Linjeobjekt:

— Fornlämning

— Övrig kulturhistorisk lämning

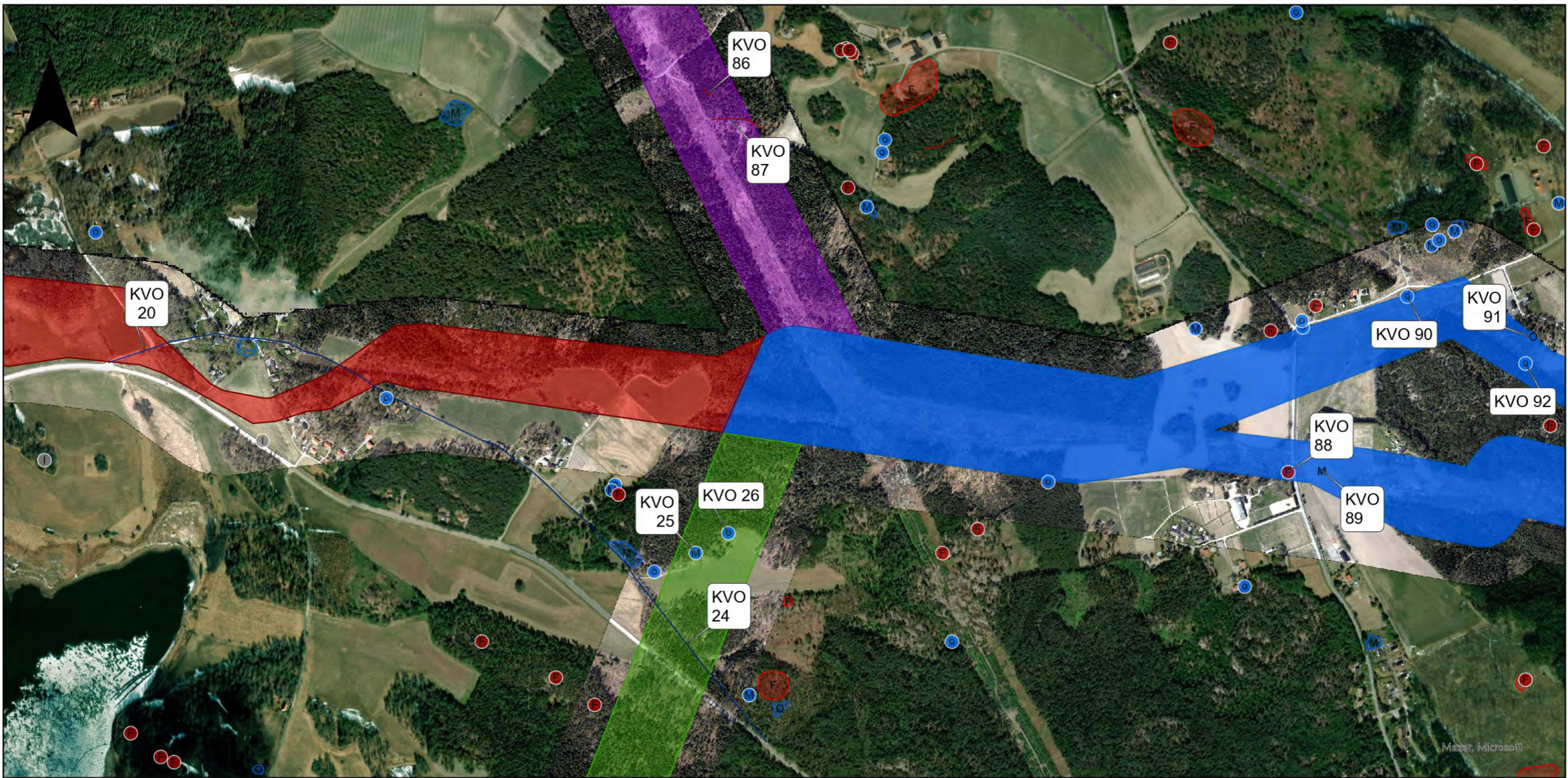
Kulturmiljöintressen:

Regional Kulturmiljövård (Uppsala 2023)

Kulturmiljöobjekt:

Skog- och historia lämningsyta





0 100 200 400 Meter

Skala: 1:10 000

- Stråk A1
- Stråk A2
- Stråk B
- Stråk C
- Avfärdade alternativ

**Riksantikvarieämbetet  
(Fornsök):**

Punktobjekt:

- Fornlämning
- Övrig kulturhistorisk lämning
- Möjlig fornlämning

Ingen antikvarisk bedömning

Områdesobjekt:

- Fornlämning
- Övrig kulturhistorisk lämning
- Möjlig fornlämning

Linjeobjekt:

- Fornlämning
- Övrig kulturhistorisk lämning
- Möjlig fornlämning



## Stråk C Kulturvärden

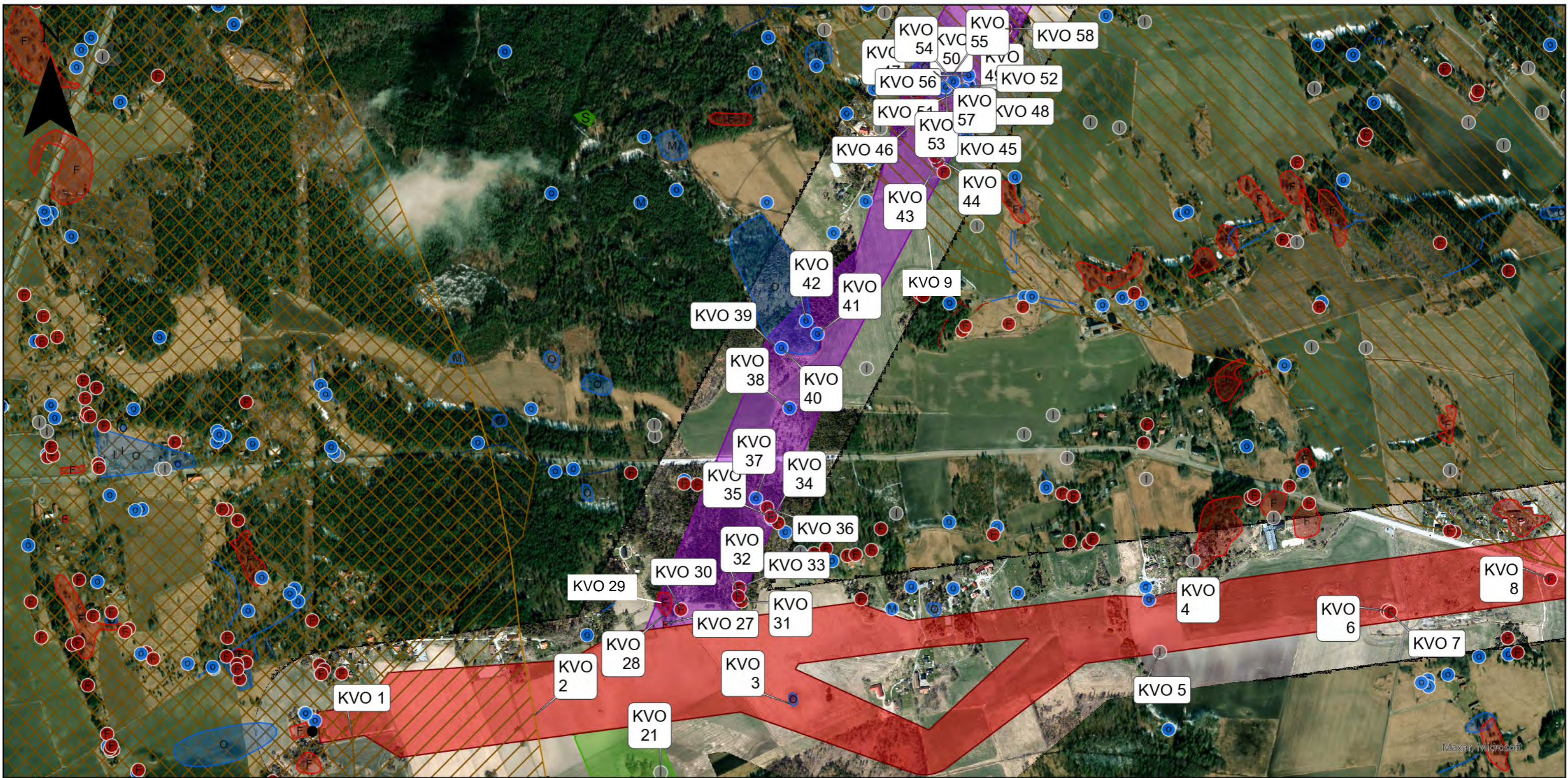
<b>Objektnummer</b>	<b>KVO nummer</b>	<b>Antikvarisk bedömning</b>	<b>Beskrivning</b>
L2020:7609	KVO 27	Fornlämning	Boplotsområde
L1943:8303	KVO 28	Fornlämning	Gravfält
L1943:8302	KVO 29	Fornlämning	Hägnad
L2020:7612	KVO 30	Fornlämning	Boplatslämning övrig
L1943:8300	NVO 31	Fornlämning	Skärvstenshög
L1943:8301	NVO 32	Fornlämning	Skärvstenshög
L1943:7127	NVO 33	Fornlämning	Skärvstenshög
L1943:7196	KVO 34	Övrig kulturhistorisk lämning	Vägmärke
L1940:683	Kvo 35	Fornlämning	Vägmärke
L1940:668	KVO 36	Fornlämning	Vägmärke
L1943:7003	KVO 37	Övrig kulturhistorisk lämning	Vägmärke
L1940:566	KVO 38	Övrig kulturhistorisk lämning	Gränsmärke
L1943:7062	KVO 39	Övrig kulturhistorisk lämning	Husgrund, historisk tid
L1940:576	KVO 40	Övrig kulturhistorisk lämning	Gränsmärke
L1940:569	KVO 41	Övrig kulturhistorisk lämning	Husgrund, historisk tid
L1940:681	KVO 42	Övrig kulturhistorisk lämning	Husgrund, historisk tid
L1943:6849	KVO 43	Fornlämning	Skärvstenshög
L1943:6981	KVO 44	Fornlämning	Skärvstenshög
L1943:7892	KVO 45	Fornlämning	Skärvstenshög
L1943:7869	KVO 46	Övrig kulturhistorisk lämning	Husgrund, historisk tid
L1943:7889	KVO 47	Fornlämning	Gravfält
L1943:7738	KVO 48	Fornlämning	Skärvstenshög
L1943:7731	KVO 49	Möjlig fornlämning	Bytomt/gårdstomt
L1943:7788	KVO 50	Möjlig fornlämning	Hägnad
L1943:7734	KVO 51	Övrig kulturhistorisk lämning	Stensättning
L1943:7787	KVO 52	Möjlig fornlämning	Stensättning
L1943:7786	KVO 53	Övrig kulturhistorisk lämning	Stensättning
L1943:7785	KVO 54	Övrig kulturhistorisk lämning	Fornlämningsliknande lämning
L1943:7733	KVO 55	Möjlig fornlämning	Hägnad
L1943:7732	KVO 56	Övrig kulturhistorisk lämning	Stensättning
L1943:7634	KVO 57	Övrig kulturhistorisk lämning	Husgrund, historisk tid
L1943:7048	KVO 58	Fornlämning	Skärvstenshög
L1943:6846	KVO 59	Övrig kulturhistorisk lämning	Fornlämningsliknande lämning
L1940:619	KVO 60	Övrig kulturhistorisk lämning	Gränsmärke
L1940:605	KVO 61	Ingen antikvarisk bedömning	Lägenhetsbebyggelse



## Stråk C Kulturvärden

L1940:652	KVO 62	Övrig kulturhistorisk lämning	Gränsmärke
L1940:489	KVO 63	Övrig kulturhistorisk lämning	Gränsmärke
L1943:7898	KVO 64	Möjlig fornlämning	Hägnad
L1943:7899	KVO 65	Möjlig fornlämning	Hägnad
L1943:7901	KVO 66	Möjlig fornlämning	Hägnad
L1943:7468	KVO 67	Fornlämning	Stensättning
L1943:1331	Kvo 68	Övrig kulturhistorisk lämning	Stensättning
L1943:7900	KVO 69	Övrig kulturhistorisk lämning	Övrigt
L1940:486	KVO 70	Ingen antikvarisk bedömning	Gränsmärke
L1940:687	KVO 71	Möjlig fornlämning	Hägnad
L1943:7284	KVO 72	Fornlämning	Hällristning
L1943:7152	KVO 73	Fornlämning	Stensättning
L1943:7015	KVO 74	Övrig kulturhistorisk lämning	Terrassering
L1943:6872	KVO 75	Fornlämning	Gravfält
L1943:6954	KVO 76	Övrig kulturhistorisk lämning	Fornlämningsliknande lämning
L1943:1412	KVO 77	Övrig kulturhistorisk lämning	Fornlämningsliknande lämning
L1943:1787	KVO 78	Övrig kulturhistorisk lämning	Fornlämningsliknande lämning
L1943:1788	KVO 79	Övrig kulturhistorisk lämning	Fornlämningsliknande lämning
L1943:1861	KVO 80	Övrig kulturhistorisk lämning	Fornlämningsliknande lämning
L1943:1694	KVO 81	Övrig kulturhistorisk lämning	Fornlämningsliknande lämning
L1943:1948	KVO 82	Fornlämning	Gravfält
L1943:1573	KVO 83	Fornlämning	Stensättning
L1943:1572	KVO 84	Övrig kulturhistorisk lämning	Fornlämningsliknande lämning
L2020:11238	KVO 85	Fornlämning	Hägnad
L1941:9032	KVO 86	Fornlämning	Hägnad
L1941:9033	KVO 87	Fornlämning	Hägnad





0 100 200 400 Meter

Skala: 1:10 000

**Teckenförklaring**

- Stationer
- Stråk A1
- Stråk B
- Stråk C
- Riksantikvarieämbetet (Fornsök):**
- Punktobjekt:
- Fornlämning

- Övrig kulturhistorisk lämning
- Möjlig fornlämning
- Ingen antikvarisk bedömning
- Områdesobjekt:
- Fornlämning
- Övrig kulturhistorisk lämning

- Möjlig fornlämning
- Ingen antikvarisk bedömning
- Linjeobjekt:
- Fornlämning
- Övrig kulturhistorisk lämning
- Möjlig fornlämning

- Kulturmiljöintressen:
- Regional Kulturmiljövård (Uppsala 2023)
- Riksintresse
- kulturmiljövård enligt MB3kap6
- Kulturmiljöobjekt:**
- Byggnadsminnen
- Skog- och historia lämningsyta





0 100 200 400 Meter

Skala: 1:10 000

**Teckenförklaring**

Stråk C

**Riksantikvarieämbetet (Fornsök):**

Punktobjekt:

- Fornlämning
- Övrig kulturhistorisk lämning
- Ⓜ Möjlig fornlämning

E Ej kulturhistorisk lämning

I Ingen antikvarisk bedömning

Områdesobjekt:

- F Fornlämning
- O Övrig kulturhistorisk lämning
- M Möjlig fornlämning

Linjeobjekt:

- Fornlämning
- Övrig kulturhistorisk lämning
- Möjlig fornlämning

Kulturmiljöintressen:

- Regional Kulturmiljövård (Uppsala 2023)

Riksintresse kulturmiljövård enligt MB3kap6

Kulturmiljöobjekt:

- S Skog- och historia lämningsyta





0 100 200 400 Meter

Skala: 1:10 000

**Teckenförklaring**

Stråk C

**Riksantikvarieämbetet (Fornsök):**

Punktobjekt:

Fornlämning

Övrig kulturhistorisk lämning

E Ej kulturhistorisk lämning

I Ingen antikvarisk bedömning

Områdesobjekt:

F Fornlämning

Övrig kulturhistorisk lämning

M Möjlig fornlämning

Linjeobjekt:

— Övrig kulturhistorisk lämning

— Möjlig fornlämning

Kulturmiljöintressen:

Regional Kulturmiljövård (Uppsala 2023)

**Kulturmiljöobjekt:**

Byggnadsminnen





0 100 200 400 Meter

Skala: 1:10 000

**Teckenförklaring**

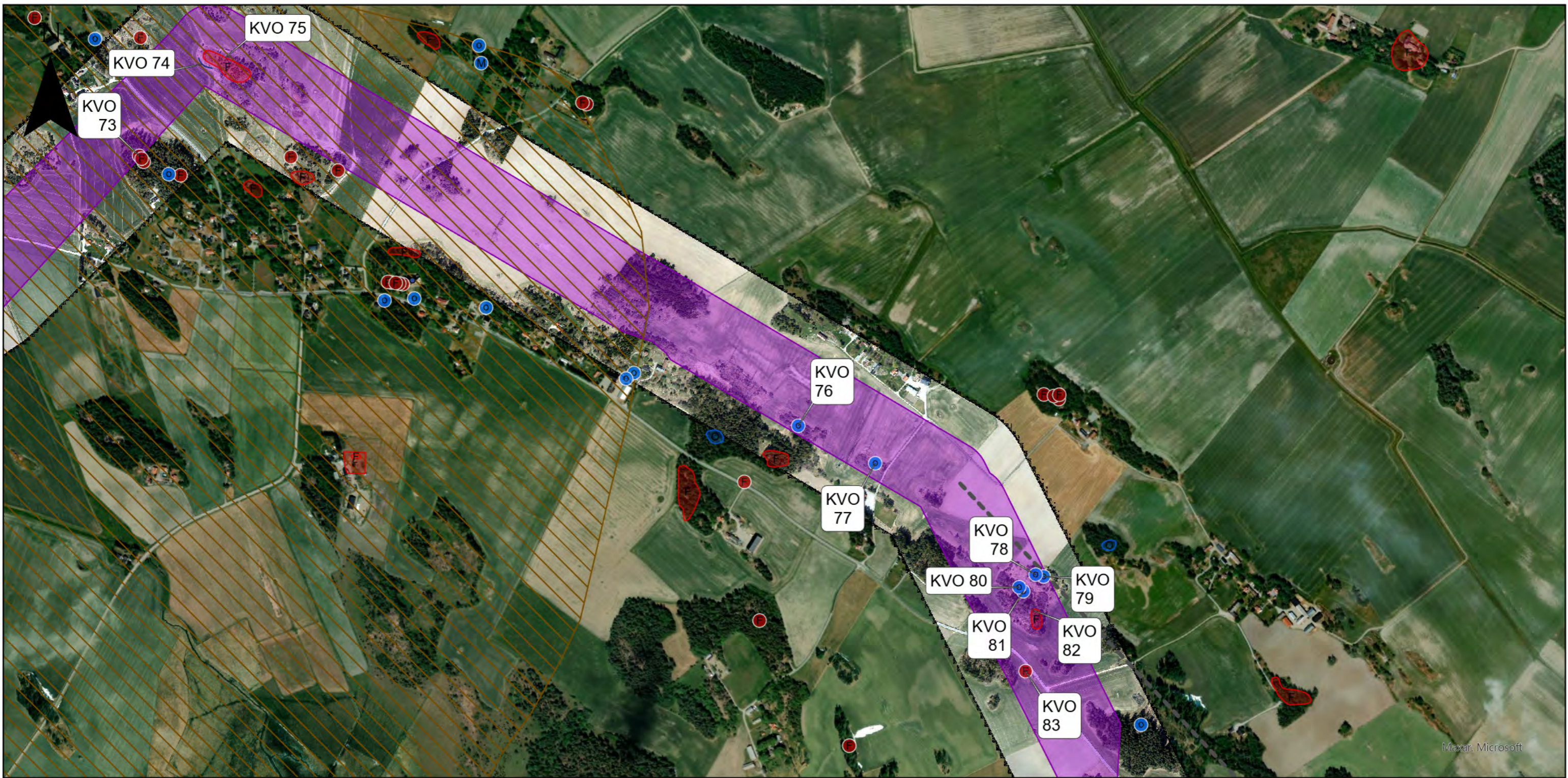
- Stråk C
- Riksantikvarieämbetet (Fornsök):**
- Punktobjekt:
- Fornlämning

- Övrig kulturhistorisk lämning
- Möjlig fornlämning
- Områdesobjekt:
- Fornlämning

- Övrig kulturhistorisk lämning
- Linjeobjekt:
- Fornlämning
- Övrig kulturhistorisk lämning

- Kulturmiljöintressen:
- Regional Kulturmiljövård (Uppsala 2023)
- Kulturmiljöobjekt:**
- Byggnadsminnen





0 100 200 400 Meter

Skala: 1:10 000

**Teckenförklaring**

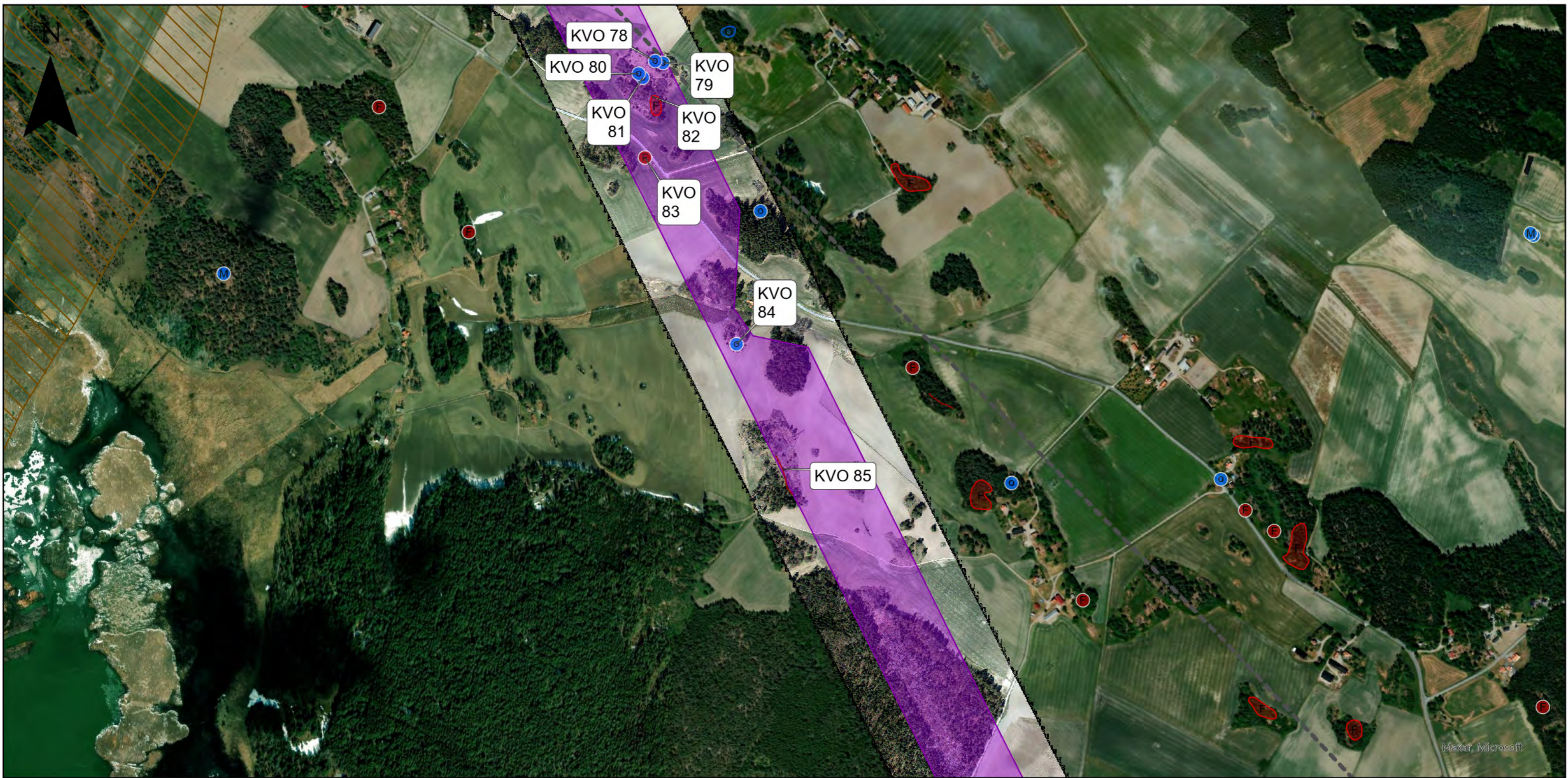
- Stråk C
- Avfärdade alternativ
- Riksantikvarieämbetet (Fornsök):**
- Punktobjekt:
- Fornlämning

- Övrig kulturhistorisk lämning
- Möjlig fornlämning
- Områdesobjekt:
- Fornlämning

- Övrig kulturhistorisk lämning
- Linjeobjekt:
- Övrig kulturhistorisk lämning

- Kulturmiljöintressen:
- Regional Kulturmiljövård (Uppsala 2023)
- Kulturmiljöobjekt:**
- Byggnadsminnen





0 100 200 400 Meter

Skala: 1:10 000

- Stråk C
- Avfärdade alternativ

**Teckenförklaring**

**Riksantikvarieämbetet (Fornsök):**

Punktobjekt:

- Fornlämning
- Övrig kulturhistorisk lämning

Möjlig fornlämning

Områdesobjekt:

- Fornlämning
- Övrig kulturhistorisk lämning

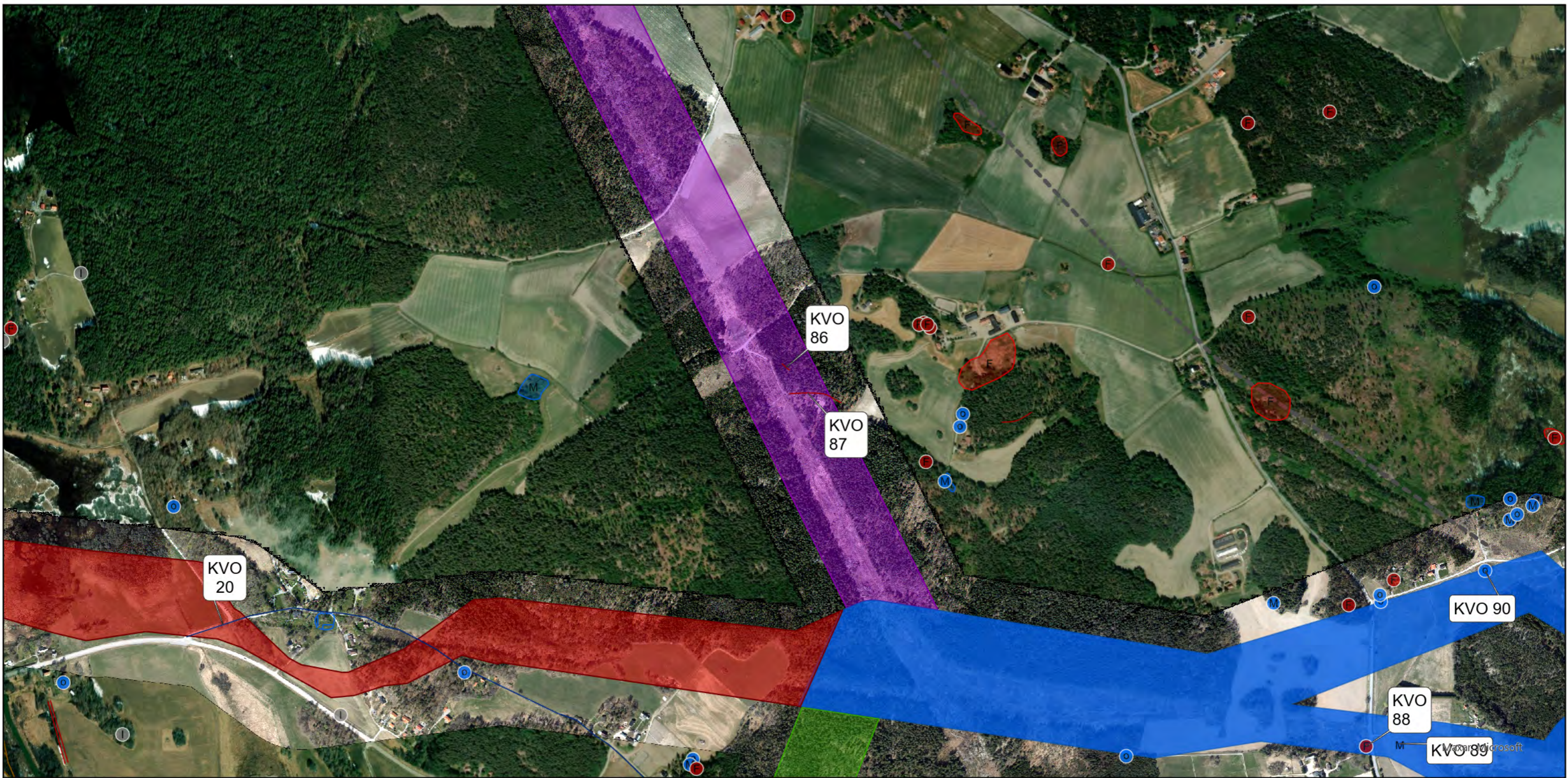
Linjeobjekt:

Fornlämning

Kulturmiljöintressen:

- Regional Kulturmiljövård (Uppsala 2023)





0 100 200 400 Meter

Skala: 1:10 000

- Stråk A1
- Stråk A2
- Stråk B
- Stråk C
- - - Avfärdade alternativ

**Riksantikvarieämbetet (Fornsök):**

Punktobjekt:

- Fornlämning
- Övrig kulturhistorisk lämning
- Ⓜ Möjlig fornlämning

Ⓜ Ingen antikvarisk bedömning

Områdesobjekt:

- F Fornlämning
- M Möjlig fornlämning

Linjeobjekt:

- Fornlämning

— Övrig kulturhistorisk lämning

— Möjlig fornlämning

Kulturmiljöintressen:

- Regional Kulturmiljövård (Uppsala 2023)



## Stråk A2 Kulturvärden

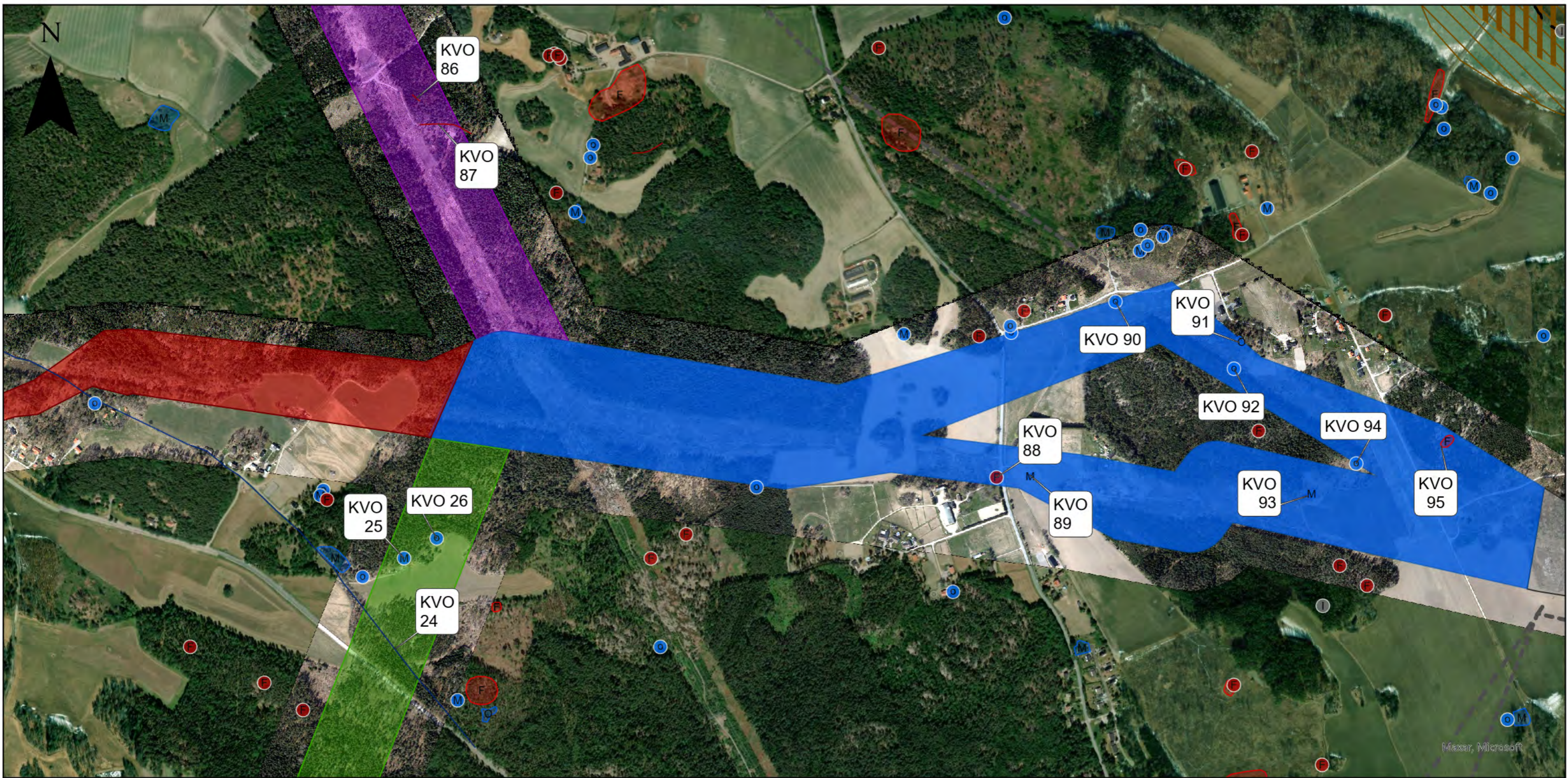
<i>Objektnummer</i>	<i>KVO nummer</i>	<i>Antikvarisk bedömning</i>	<i>Beskrivning</i>
L1941:5321	KVO 88	Fornlämning	Vägmärke
L1940:4970	KVO 89	Möjlig fornlämning	Lägenhetsbebyggelse
L1940:6287	KVO 90	Övrig kulturhistorisk lämning	Husgrund, historisk tid
L1940:4840	KVO 91	Övrig kulturhistorisk lämning	Husgrund, historisk tid
L1940:4835	KVO 92	Övrig kulturhistorisk lämning	Husgrund, historisk tid
L1940:5044	KVO 93	Möjlig fornlämning	Lägenhetsbebyggelse
L2020:11096	KVO 94	Övrig kulturhistorisk lämning	Jordbruk
L1941:9115	KVO 95	Fornlämning	Gravfält
L2016:1775	KVO 96	Fornlämning	Gravfält
L2020:11106	KVO 97	Fornlämning	Stensättning
L2020:11107	KVO 98	Fornlämning	Stensättning
L2020:11108	KVO 99	Fornlämning	Gravfält
L2016:1093	KVO 101	Ingen antikvarisk bedömning	Fornlämningsliknande lämning
L2016:1774	KVO 101	Fornlämning	Runristning
L2016:2666	KVO 102	Fornlämning	Gravfält
Kulturmiljövård enligt MB3kap6	KVO 103		Håtuna - Håbo-Tibble
L2016:2006	KVO 104	Fornlämning	Grav- och boplatsoområde
L2016:2005	KVO 105	Fornlämning	Runristning
L2016:1078	KVO 106	Ingen antikvarisk bedömning	Gravfält
L2016:961	KVO 107	Ingen antikvarisk bedömning	Fornlämningsliknande lämning
L2016:1628	KVO 108	Fornlämning	Gravfält
L2016:2492	KVO 109	Fornlämning	Hällristning
L2016:3127	KVO 110	Fornlämning	Hällristning
L2016:2630	KVO 111	Fornlämning	Hällristning
L2016:3290	KVO 112	Fornlämning	Hällristning
L2016:1782	KVO 113	Fornlämning	Hällristning
L2016:1219	KVO 114	Fornlämning	Hällristning
L2016:1942	Kvo 115	Fornlämning	Stensättning
L2016:1075	KVO 116	Fornlämning	Stensättning
L2016:1076	KVO 117	Fornlämning	Hällristning
L2016:1807	KVO 118	Fornlämning	Hällristning
L2016:1385	KVO 119	Fornlämning	Hällristning
L2016:1928	KVO 120	Fornlämning	Stensättning
L2016:2988	KVO 121	Fornlämning	Hällristning
L2016:2363	KVO 122	Fornlämning	Hällristning
L2016:2096	KVO 123	Fornlämning	Skärvestenshög
L2016:1877	KVO 124	Fornlämning	Hällristning
L2020:11023	KVO 125	Övrig kulturhistorisk lämning	Lägenhetsbebyggelse
L2016:1555	KVO 126	Fornlämning	Skärvestenshög
L2016:1311	KVO 127	Fornlämning	Hällristning
L2022:10545	KVO 128	Fornlämning	Skärvestenshög



## Stråk A2 Kulturvärden

L2022:10544	KVO 129	Fornlämning	Hägnad
L2013:7730	KVO 130	Ingen antikvarisk bedömning	Fångstgård
L2021:7827	KVO 131	Övrig kulturhistorisk lämning	Gränsmärke
L1940:6598	KVO 132	Fornlämning	Färdväg
L1940:6600	KVO 133	Fornlämning	Färdväg





0 100 200 400 Meter

Skala: 1:10 000

- Stråk A1
- Stråk A2
- Stråk B
- Stråk C
- Ryssviken utredningsområde
- Avfärdade alternativ

**Riksantikvarieämbetet (Fornsök):**

Punktobjekt:

- Fornlämning
- Övrig kulturhistorisk lämning
- M Möjlig fornlämning
- Ingen antikvarisk bedömning

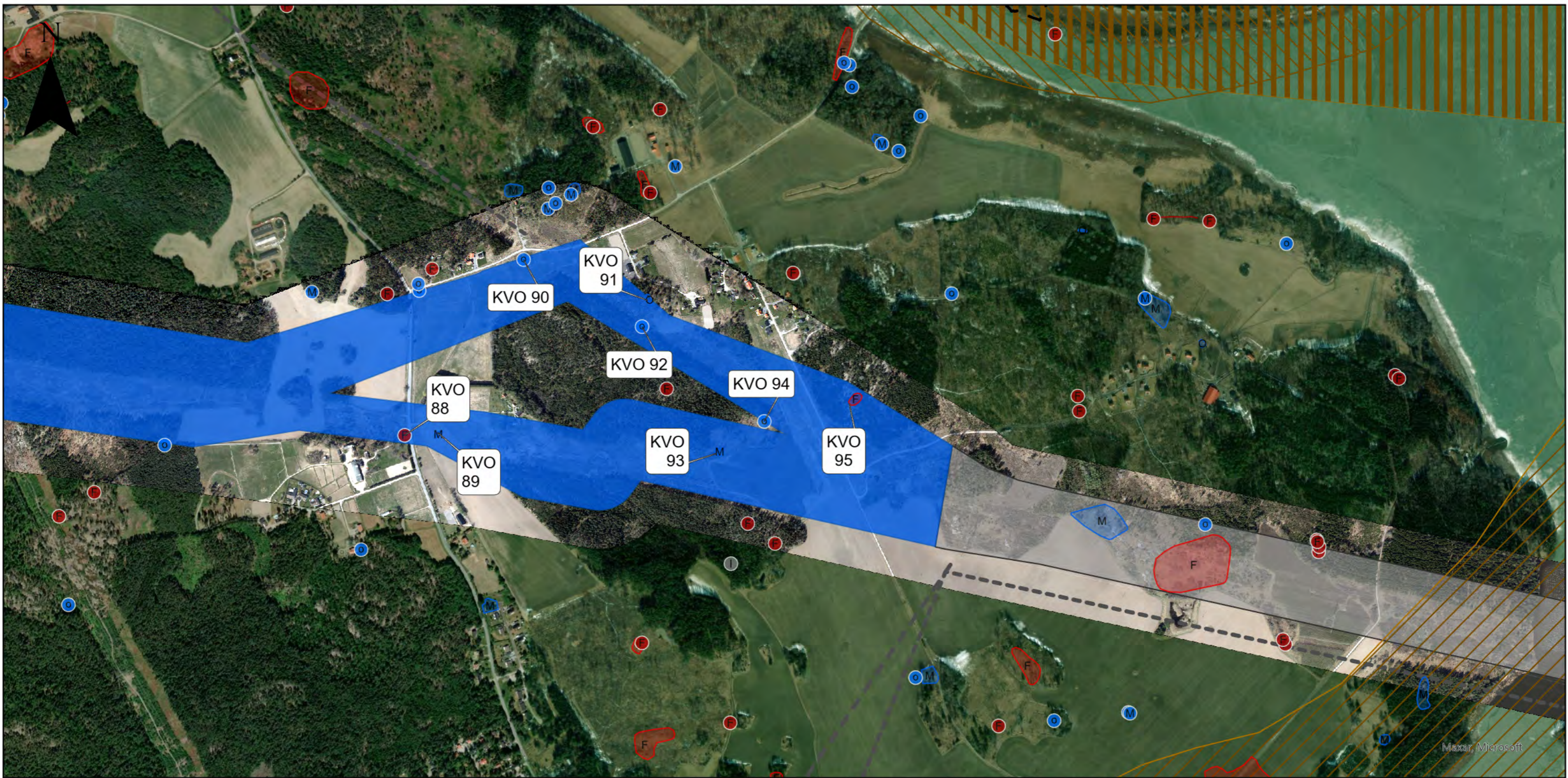
Områdesobjekt:

- F Fornlämning
- O Övrig kulturhistorisk lämning
- M Möjlig fornlämning
- Linjeobjekt:
- Fornlämning
- Övrig kulturhistorisk lämning

Kulturmiljöintressen:

- Regional Kulturmiljövård (Uppsala 2023)
- Kulturmiljöobjekt:
- Skyddsområde byggnadsminne
- Övriga värden
- Landskapsbildsskydd enligt § 19 naturvårdslagen





0 100 200 400 Meter

Skala: 1:10 000

Stråk A2

Ryssviken utredningsområde

Avfärdade alternativ

**Riksantikvarieämbetet (Fornsök):**

Punktobjekt:

Fornlämning

Övrig kulturhistorisk lämning

Möjlig fornlämning

Ingen antikvarisk bedömning

Områdesobjekt:

Fornlämning

Övrig kulturhistorisk lämning

**Teckenförklaring**

Möjlig fornlämning

Linjeobjekt:

Fornlämning

Kulturmiljöintressen:

Regional Kulturmiljövård (Uppsala 2023)

Riksintresse kulturmiljövård enligt MB3kap6

Kulturmiljöobjekt:

Skyddsområde byggnadsminne

Övriga värden

Landskapsbildsskydd enligt § 19 naturvårdslagen





0 100 200 400 Meter

Skala: 1:10 000

Stråk A2

Ryssviken  
utredningsområde

Avfärdade alternativ

**Riksantikvarieämbetet  
(Fornsök):**

Punktobjekt:

Fornlämning

Övrig kulturhistorisk  
lämning

Möjlig fornlämning

Ej kulturhistorisk lämning

Ingen antikvarisk  
bedömning

Områdesobjekt:

Fornlämning

**Teckenförklaring**

Övrig kulturhistorisk  
lämning

Möjlig fornlämning

Linjeobjekt:

Fornlämning

Övrig kulturhistorisk  
lämning

Möjlig fornlämning

Kulturmiljöintressen:

Regional Kulturmiljövård  
(Uppsala 2023)

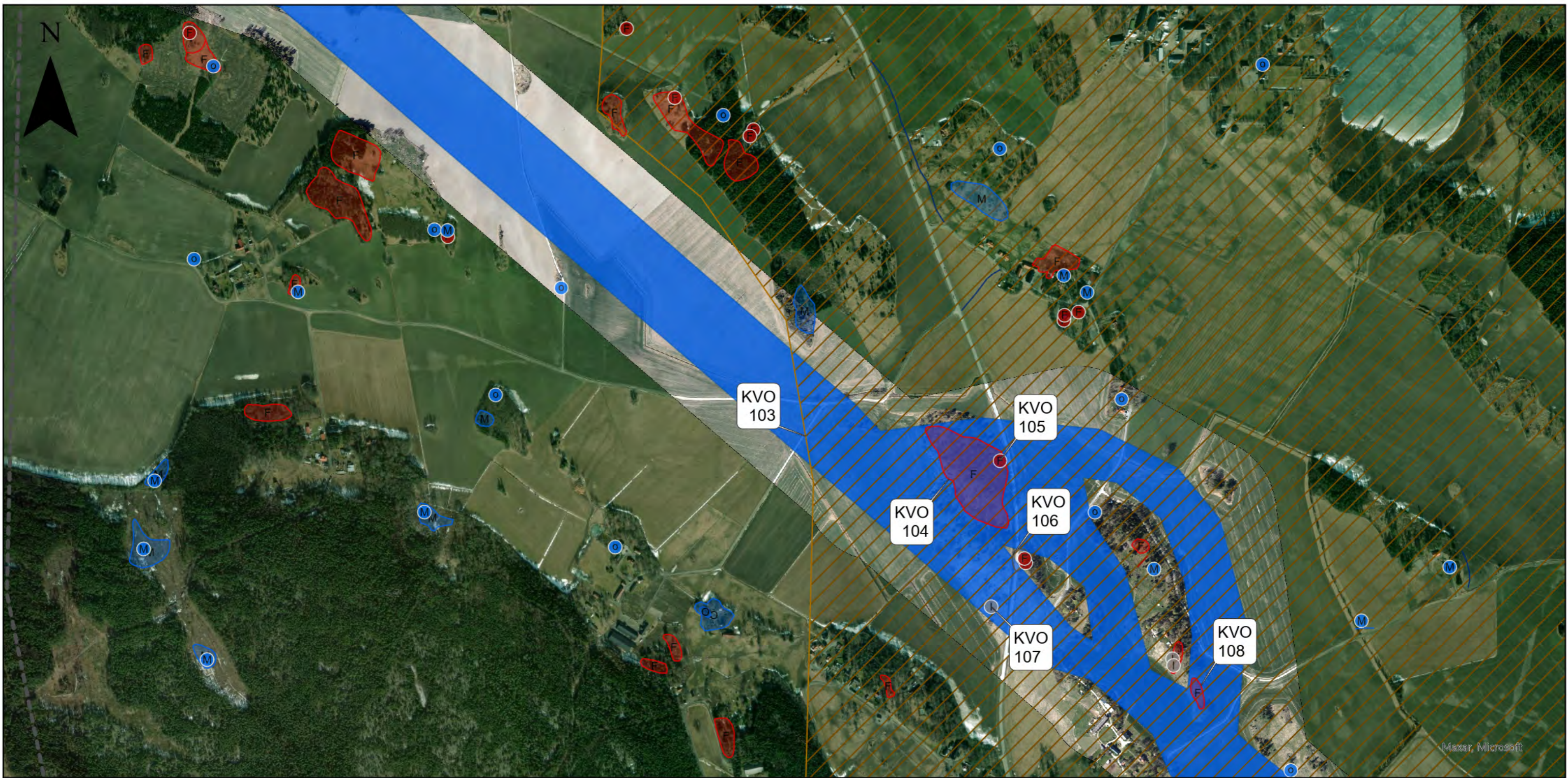
Riksintresse

kulturmiljövård enligt  
MB3kap6

**Kulturmiljöobjekt:**

Byggnadsminnen





0 100 200 400 Meter

Skala: 1:10 000

- Stråk A2
- - Avfärdade alternativ
- Riksantikvarieämbetet (Fornsök):**
- Punktobjekt:**
- Fornlämning
- Övrig kulturhistorisk lämning

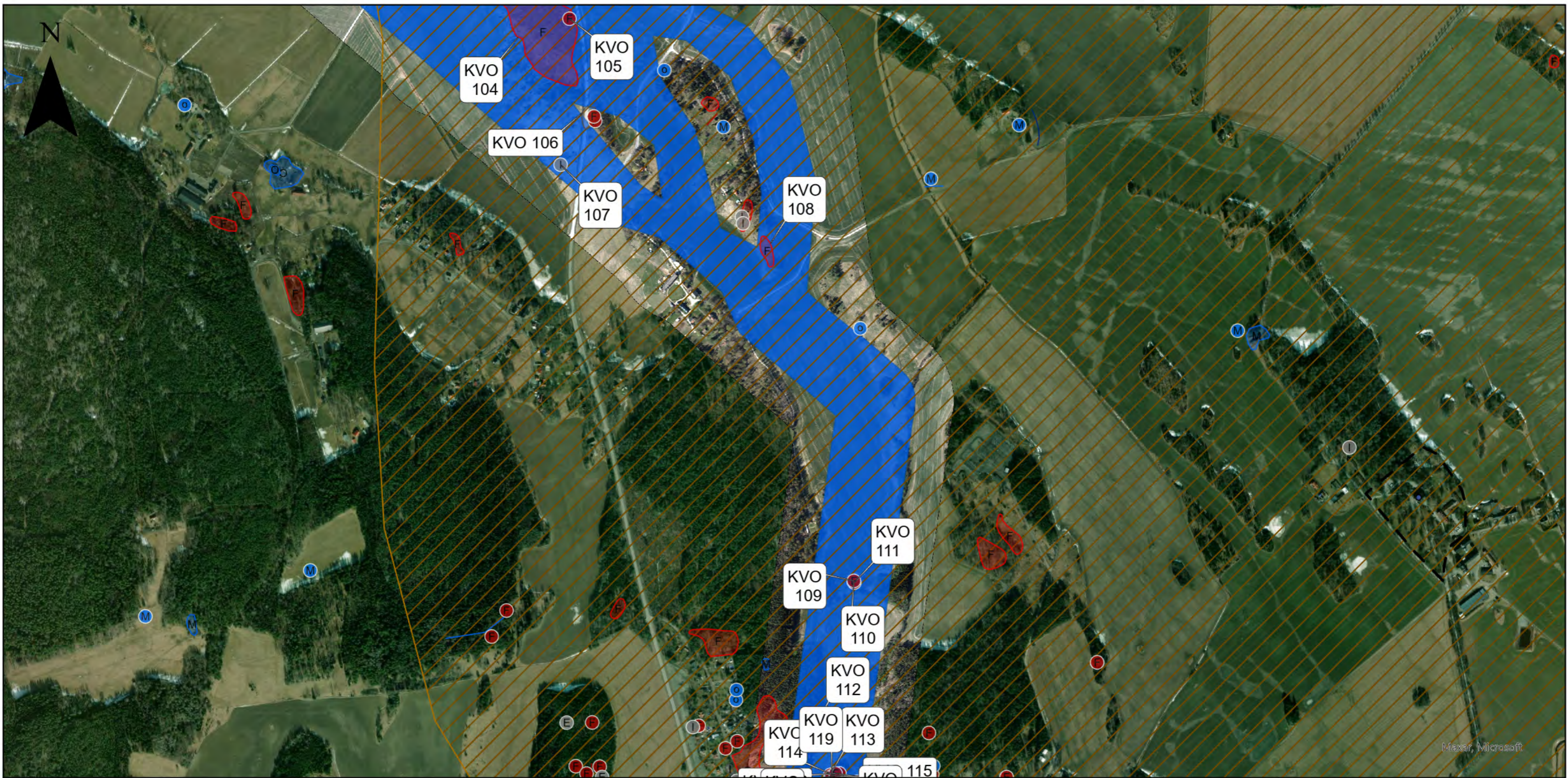
- Möjlig fornlämning
- Ingen antikvarisk bedömning
- Områdesobjekt:**
- Fornlämning
- Övrig kulturhistorisk lämning
- Möjlig fornlämning

**Teckenförklaring**

- I Ingen antikvarisk bedömning
- Linjeobjekt:**
- Fornlämning
- Övrig kulturhistorisk lämning
- Möjlig fornlämning

- Kulturmiljöintressen:**
- Riksintresse
- kulturmiljövård enligt MB3kap6
- Kulturmiljöobjekt:**
- Byggnadsminnen





0 100 200 400 Meter

Skala: 1:10 000

**Teckenförklaring**

Stråk A2

**Riksantikvarieämbetet (Fornsök):**

Punktobjekt:

- Fornlämning
- Övrig kulturhistorisk lämning
- Ⓜ Möjlig fornlämning

E Ej kulturhistorisk lämning

I Ingen antikvarisk bedömning

Områdesobjekt:

- F Fornlämning
- O Övrig kulturhistorisk lämning
- M Möjlig fornlämning

I Ingen antikvarisk bedömning

Linjeobjekt:

- Fornlämning
- Övrig kulturhistorisk lämning
- Möjlig fornlämning

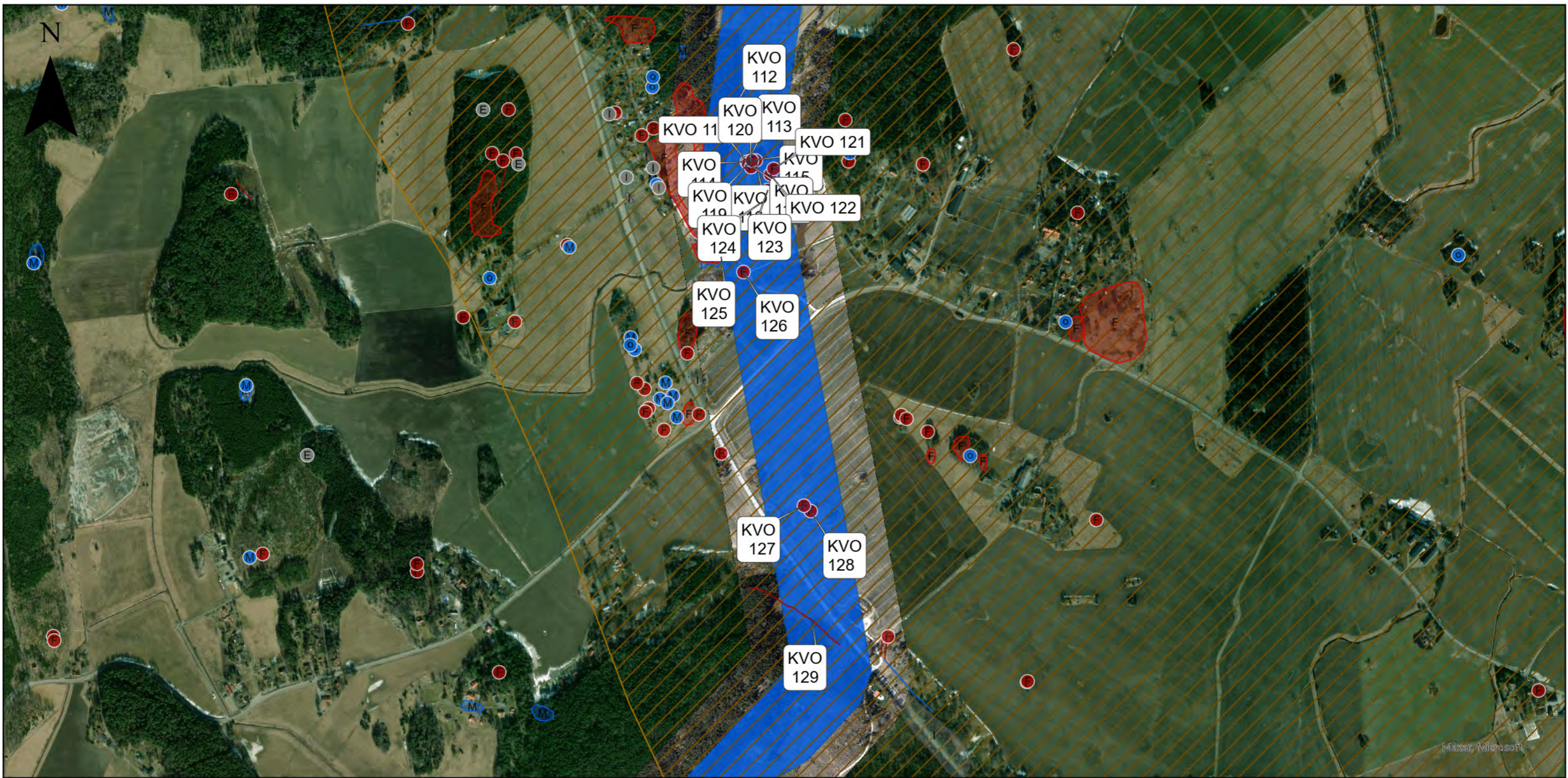
**Kulturmiljöintressen:**

- Riksintresse
- kulturmiljövård enligt MB3kap6

**Kulturmiljöobjekt:**

- Byggnadsminnen
- Skyddsområde byggnadsminne





0 100 200 400 Meter

Skala: 1:10 000

**Teckenförklaring**

Stråk A2

**Riksantikvarieämbetet (Fornsök):**

Punktobjekt:

Fornlämning

Övrig kulturhistorisk lämning

Möjlig fornlämning

Ej kulturhistorisk lämning

Ingen antikvarisk bedömning

Områdesobjekt:

Fornlämning

Övrig kulturhistorisk lämning

Möjlig fornlämning

Ingen antikvarisk bedömning

Linjeobjekt:

Fornlämning

Möjlig fornlämning

**Kulturmiljöintressen:**

Riksintresse

kulturmiljövård enligt MB3kap6





0 100 200 400 Meter

Skala: 1:10 000

**Teckenförklaring**

Stråk A2

Avfärdade alternativ

**Riksantikvarieämbetet (Fornsök):**

Punktobjekt:

Fornlämning

Övrig kulturhistorisk lämning

Möjlig fornlämning

Ej kulturhistorisk lämning

Områdesobjekt:

Fornlämning

Övrig kulturhistorisk lämning

Möjlig fornlämning

Ingen antikvarisk bedömning

Linjeobjekt:

Fornlämning

Möjlig fornlämning

Ej kulturhistorisk lämning

**Kulturmiljöintressen:**

Riksintresse

kulturmiljövård enligt MB3kap6





0 100 200 400 Meter

Skala: 1:10 000

**Teckenförklaring**

■ Stråk A2

--- Avfärdade alternativ

**Riksantikvarieämbetet (Fornsök):**

Punktobjekt:

● Fornlämning

○ Övrig kulturhistorisk lämning

Ⓜ Möjlig fornlämning

Ⓜ Ingen antikvarisk bedömning

Områdesobjekt:

■ Fornlämning

□ Övrig kulturhistorisk lämning

Ⓜ Möjlig fornlämning

Ⓜ Ingen antikvarisk bedömning

Linjeobjekt:

— Ej kulturhistorisk lämning

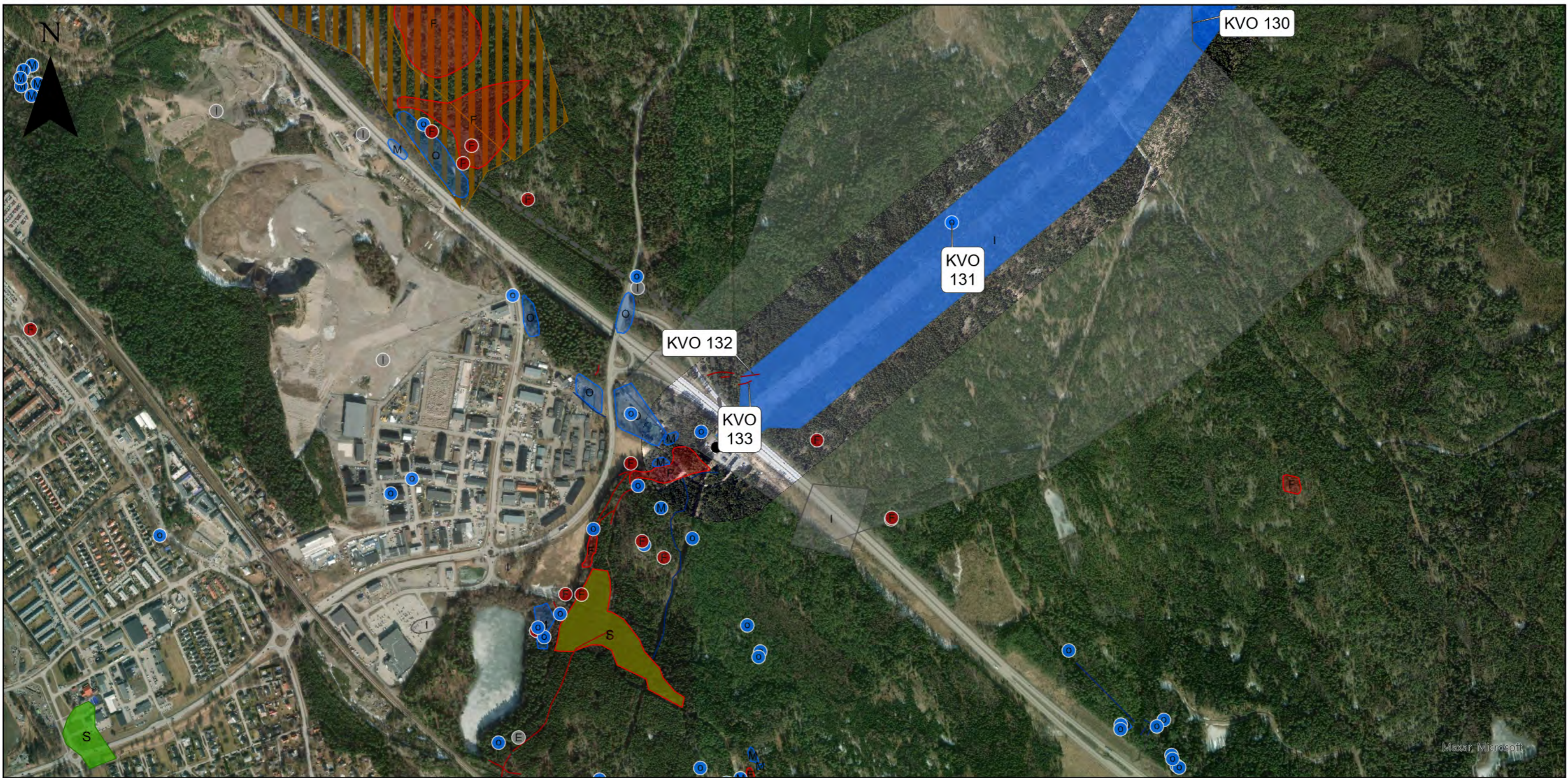
**Kulturmiljöintressen:**

■ Riksintresse kulturmiljövård enligt MB3kap6

Övriga värden

■ Landskapsbildsskydd enligt § 19 naturvårdslagen





0 100 200 400 Meter

Skala: 1:10 000

**Teckenförklaring**

- |   |                                 |                                 |   |
|---|---------------------------------|---------------------------------|---|
| ● Stationer                             | ○ Övrig kulturhistorisk lämning | ○ Övrig kulturhistorisk lämning | — Övrig kulturhistorisk lämning                   |
| ■ Stråk A2                              | ○ Möjlig fornlämning            | ○ Möjlig fornlämning            | Kulturmiljöobjekt:                                |
| - - - Avfärdade alternativ              | ○ Ej kulturhistorisk lämning    | ○ Ingen antikvarisk bedömning   | ■ Skog- och historia lämningssyta                 |
| <b>Riksantikvarieämbetet (Fornsök):</b> | ○ Ingen antikvarisk bedömning   | — Linjeobjekt:                  | ○ Övriga värden                                   |
| Punktobjekt:                            | ○ Områdesobjekt:                | — Fornlämning                   | ■ Landskapsbildsskydd enligt § 19 naturvårdslagen |
| ● Fornlämning                           | ■ Fornlämning                   |                                 |   |