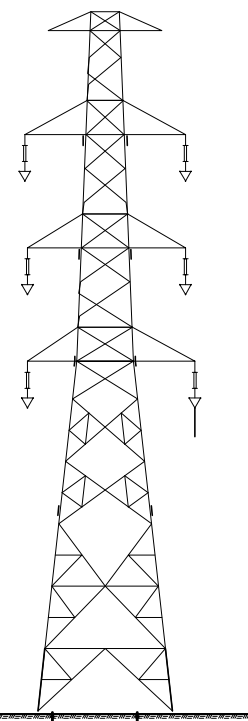
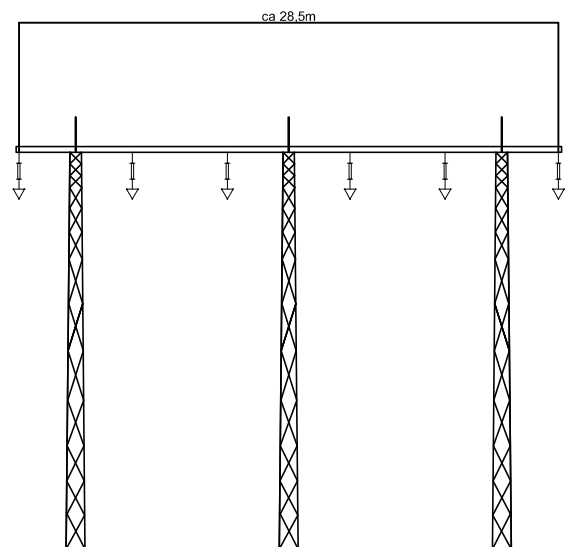
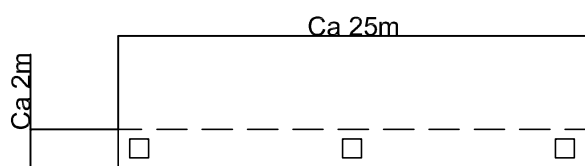


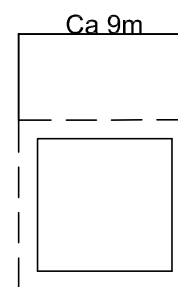
Exempel på intrång i åkermark



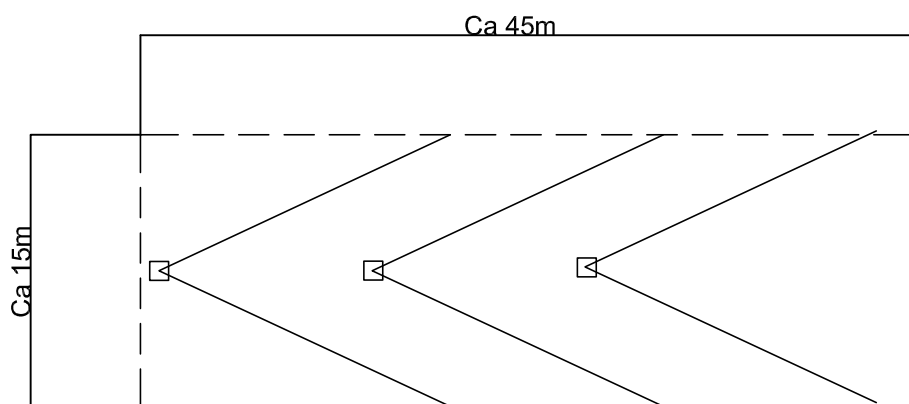
Generellt markintrång för sambyggda raklinjestolpar i horisontalplan på åkermark ca 2*25m



Generellt markintrång för raklinje Julgran på åkermark ca 9*9m beroende på bla annat stolphöjd, högre stolpar ger generellt mer markintrång



Generellt markintrång för stagade vinkelstolpar i horisontalplan på åkermark ca 15*45m



Generellt markintrång för vinkelstolpe Julgran på åkermark ca 11*18m beroende på bla annat stolphöjd, lägre stolpar och mindre vinklar ger generellt mindre markintrång.

