



Ny kraftledning Gråska-Senneby
Naturvärdesobjekt och biotopskyddsobjekt
från naturvärdesinventeringen



Sida: 1 / 12

Skala: 1:10 000

Ritad av: DNO

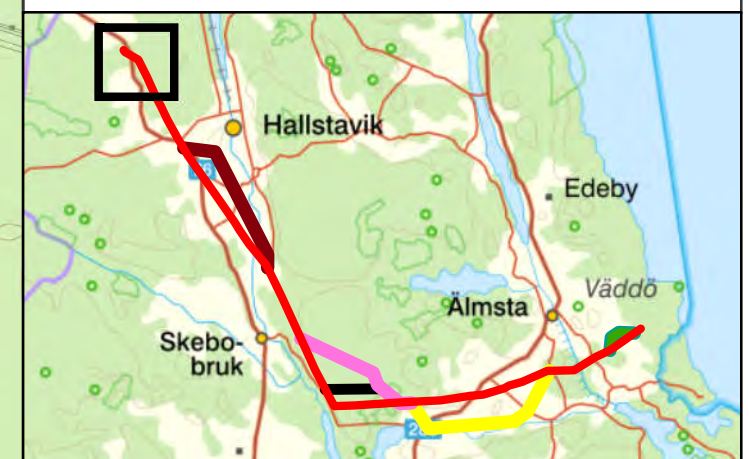
Datum: 2023-03-15

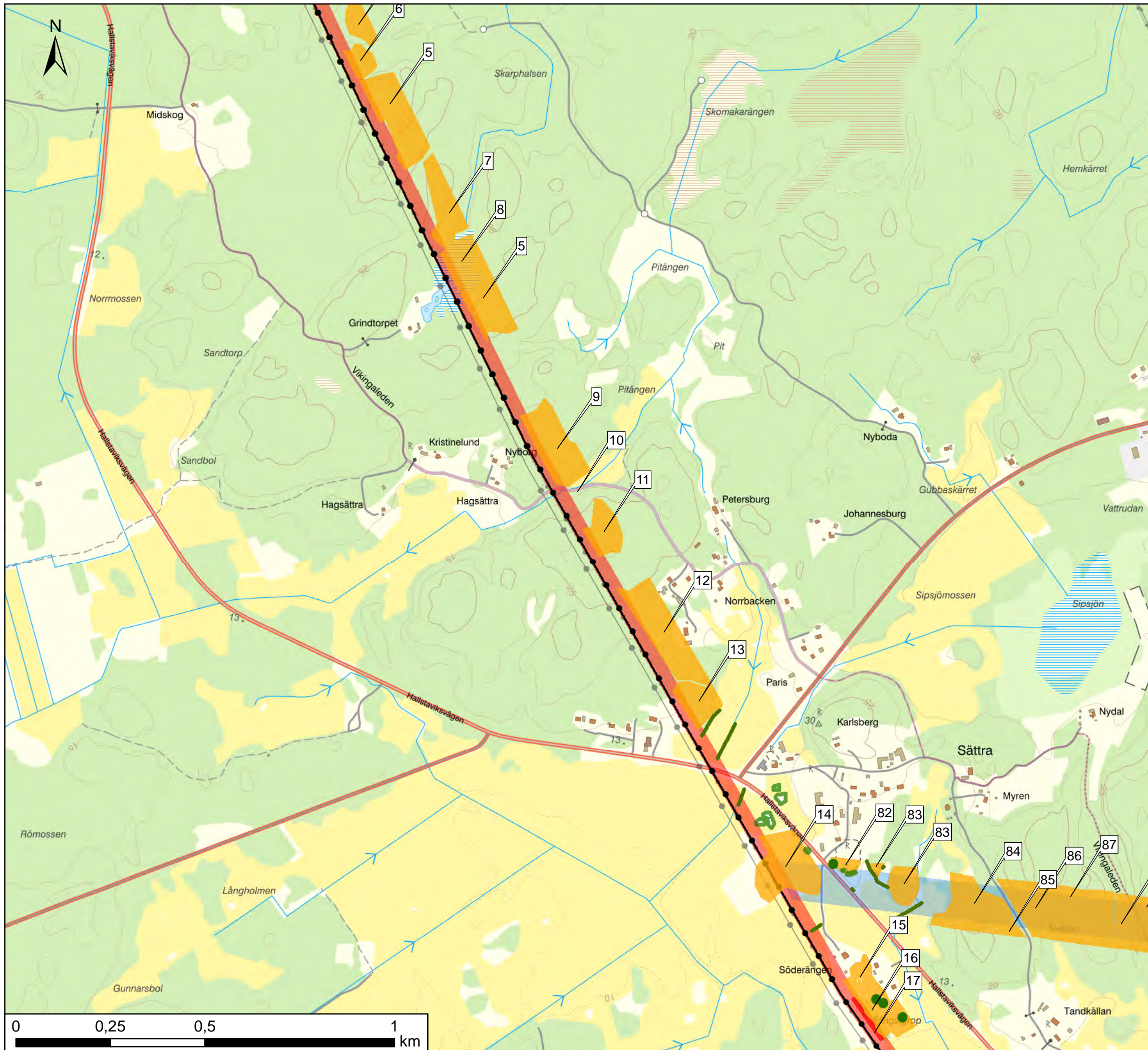
Teckenförklaring

- █ Alternativ 1
- █ Delalternativ A
- █ Delalternativ B
- █ Delalternativ B2
- █ Delalternativ C
- █ Delalternativ E
- Befintlig ledning
- Naturvärde**
- █ Högsta (klass 1)
- █ Högt (klass 2)
- █ Påtagligt (klass 3)
- Biotopskydd Punkt
- Biotopskydd Linje
- Biotopskydd yta

På delalternativen visas på kartan 100 meter breda stråk. Inom detta stråk (på slutligt vald sträckning) röjs en ca 36 meter bred skogsgata.
 På enstaka platser kan ledningen för att undvika natur- eller kulturvärden även uppföras utanför stråken. Exakt placering av ledningen och skogsgata bestäms vid detaljprojekteringen.

På sträcka där ledningen går parallellt med befintliga ledningar kommer befintlig ledningsgata endast breddas 18-20 meter.





Ny kraftledning Gräska-Senneby
Naturvärdesobjekt och biotopskyddsobjekt
från naturvärdesinventeringen



Sida: 2 / 12

Skala: 1:10 000

Ritad av: DNO

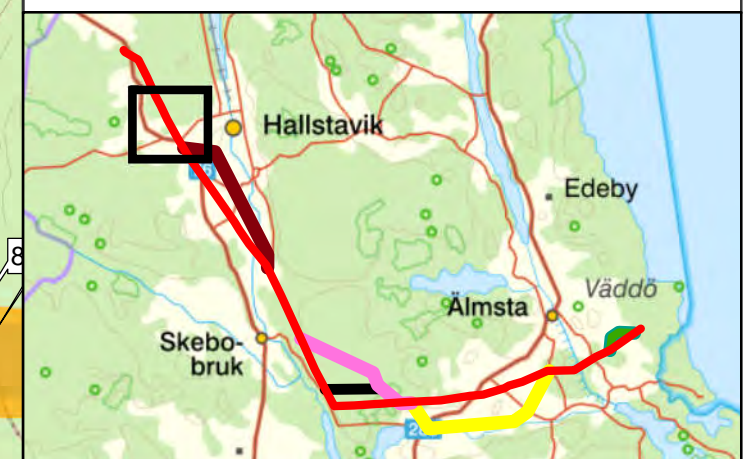
Datum: 2023-03-15

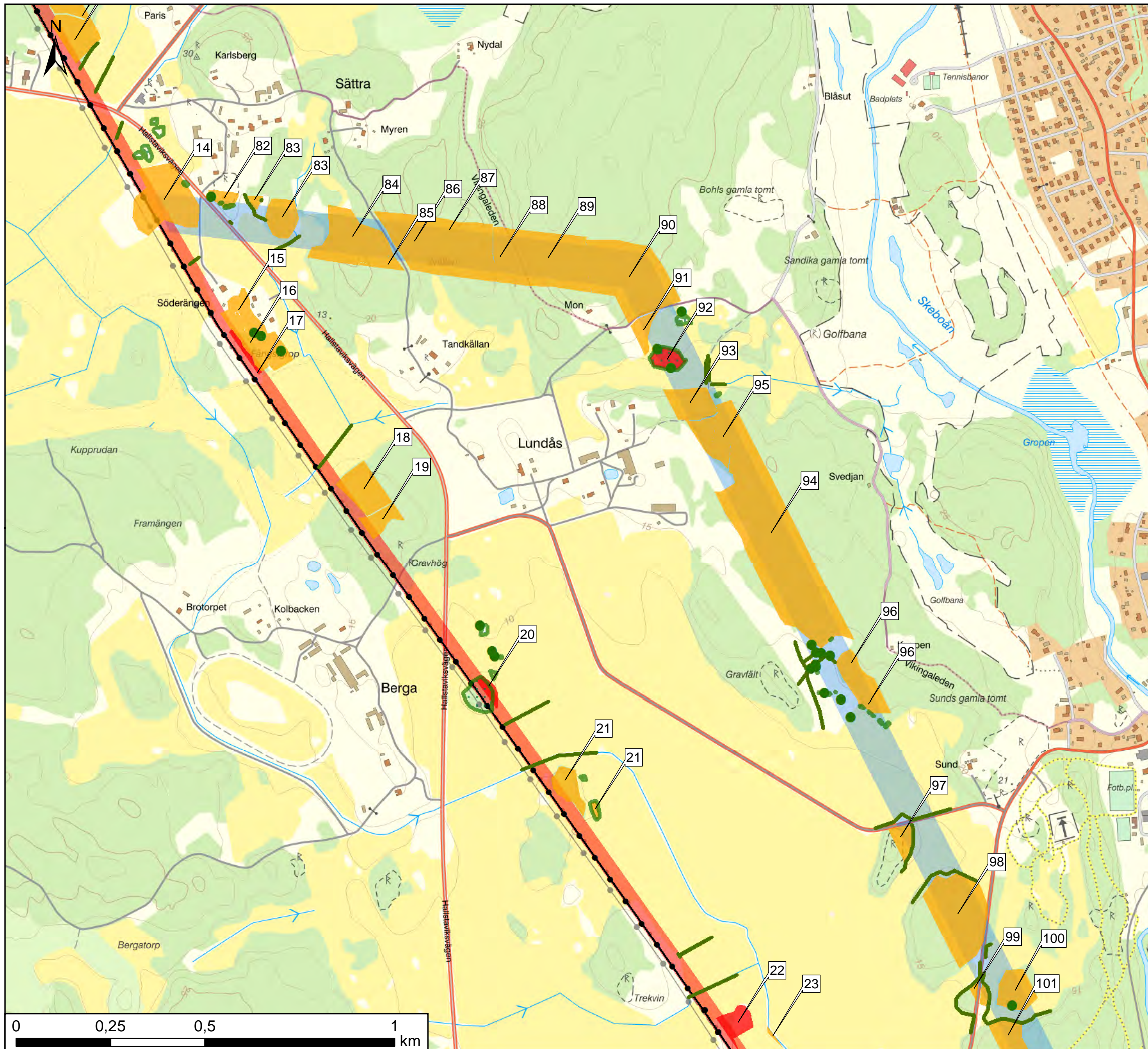
Teckenförklaring

- Alternativ 1
- Delalternativ A
- Delalternativ B
- Delalternativ B2
- Delalternativ C
- Delalternativ E
- Befintlig ledning
- Naturvärde**
- Högsta (klass 1)
- Högt (klass 2)
- Påtagligt (klass 3)
- Biotopskydd Punkt
- Biotopskydd Linje
- Biotopskydd yta

På delalternativen visas på kartan 100 meter breda stråk. Inom detta stråk (på slutligt vald sträckning) röjs en ca 36 meter bred skogsgata.
 På enstaka platser kan ledningen för att undvika natur- eller kulturvärden även uppföras utanför stråken. Exakt placering av ledningen och skogsgata bestäms vid detaljprojekteringen.

På sträcka där ledningen går parallellt med befintliga ledningar kommer befintlig ledningsgata endast breddas 18-20 meter.





Ny kraftledning Gräska-Senneby
Naturvärdesobjekt och biotopskyddsobjekt
från naturvärdesinventeringen



Sida: 3 / 12

Skala: 1:10 000

Ritad av: DNO

Datum: 2023-03-15

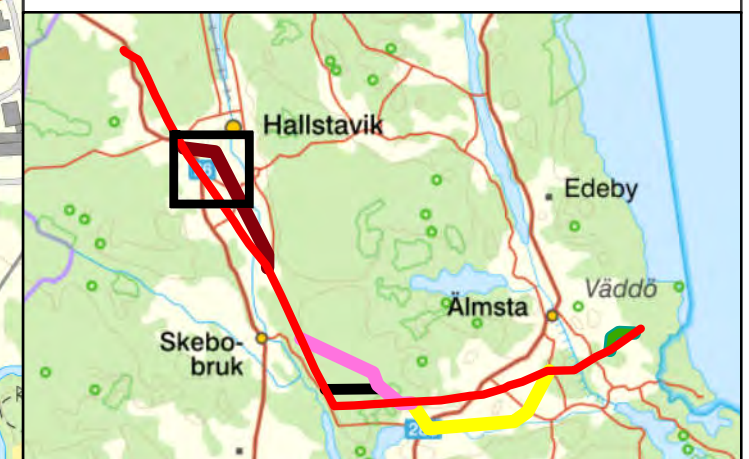
Teckenförklaring

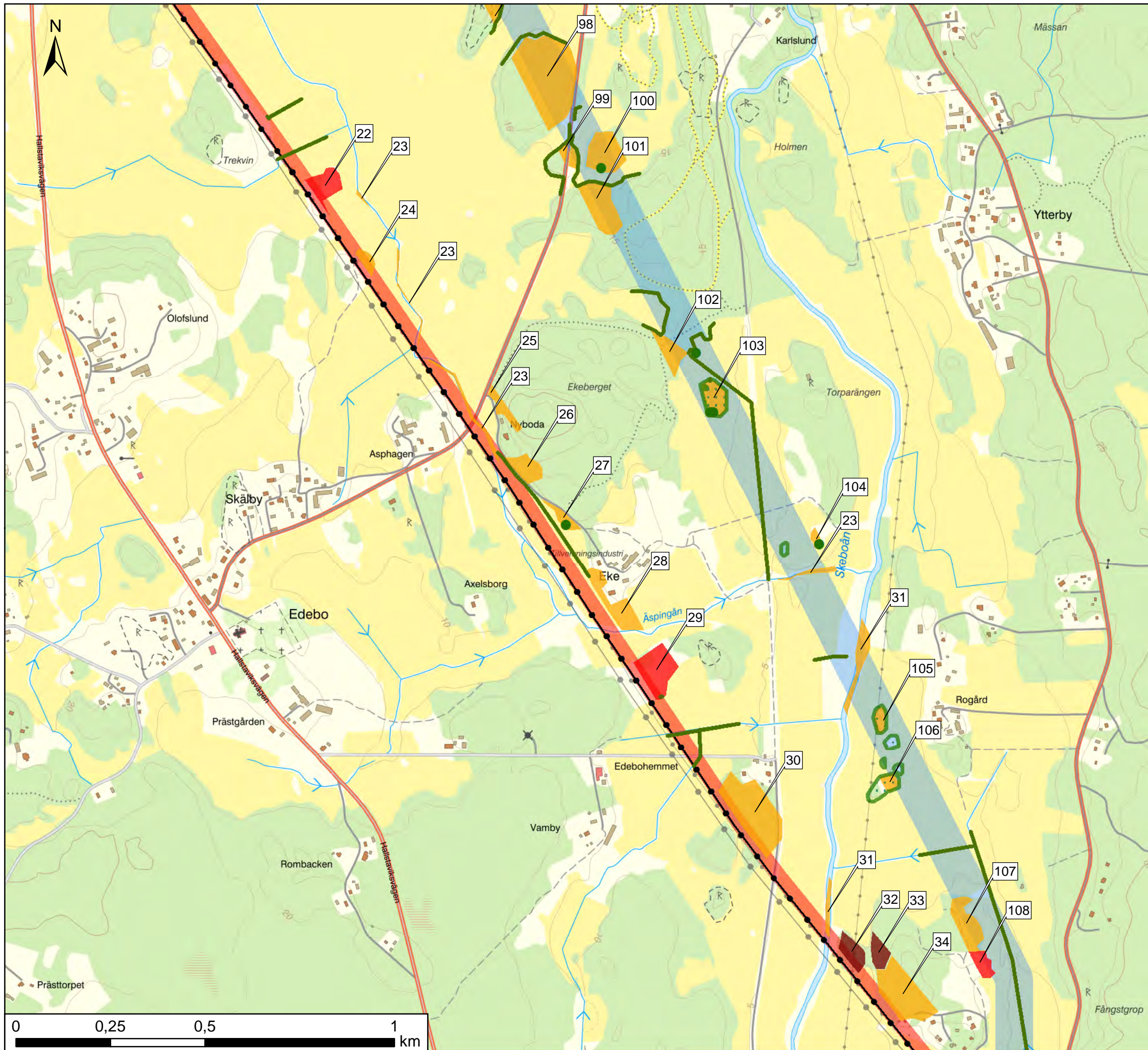
- Alternativ 1
- Delalternativ A
- Delalternativ B
- Delalternativ B2
- Delalternativ C
- Delalternativ E
- Befintlig ledning
- Naturvärde**
- Högsta (klass 1)
- Högt (klass 2)
- Påtagligt (klass 3)
- Biotopskydd Punkt
- Biotopskydd Linje
- Biotopskydd yta

På delalternativen visas på kartan 100 meter breda stråk. Inom detta stråk (på slutligt vald sträckning) röjs en ca 36 meter bred skogsgata.

På enstaka platser kan ledningen för att undvika natur- eller kulturvärden även uppföras utanför stråken. Exakt placering av ledningen och skogsgata bestäms vid detaljprojekteringen.

På sträcka där ledningen går parallellt med befintliga ledningar kommer befintlig ledningsgata endast breddas 18-20 meter.





Ny kraftledning Gråska-Senneby
Naturvärdesobjekt och biotopskyddsobjekt
från naturvärdesinventeringen



Sida: 4 / 12

Skala: 1:10 000

Ritad av: DNO

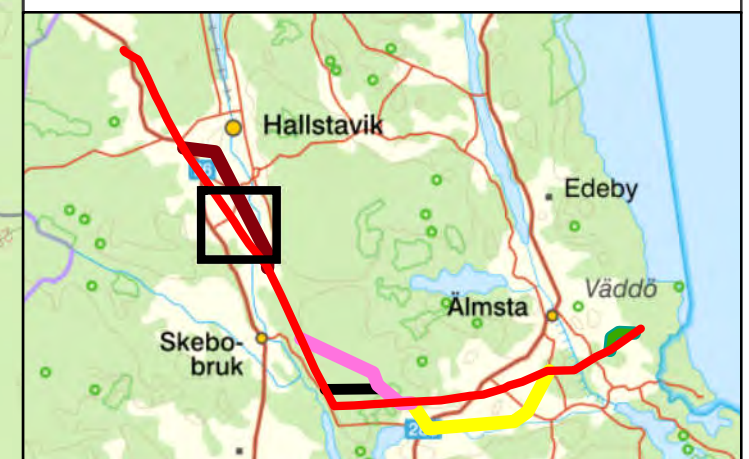
Datum: 2023-03-15

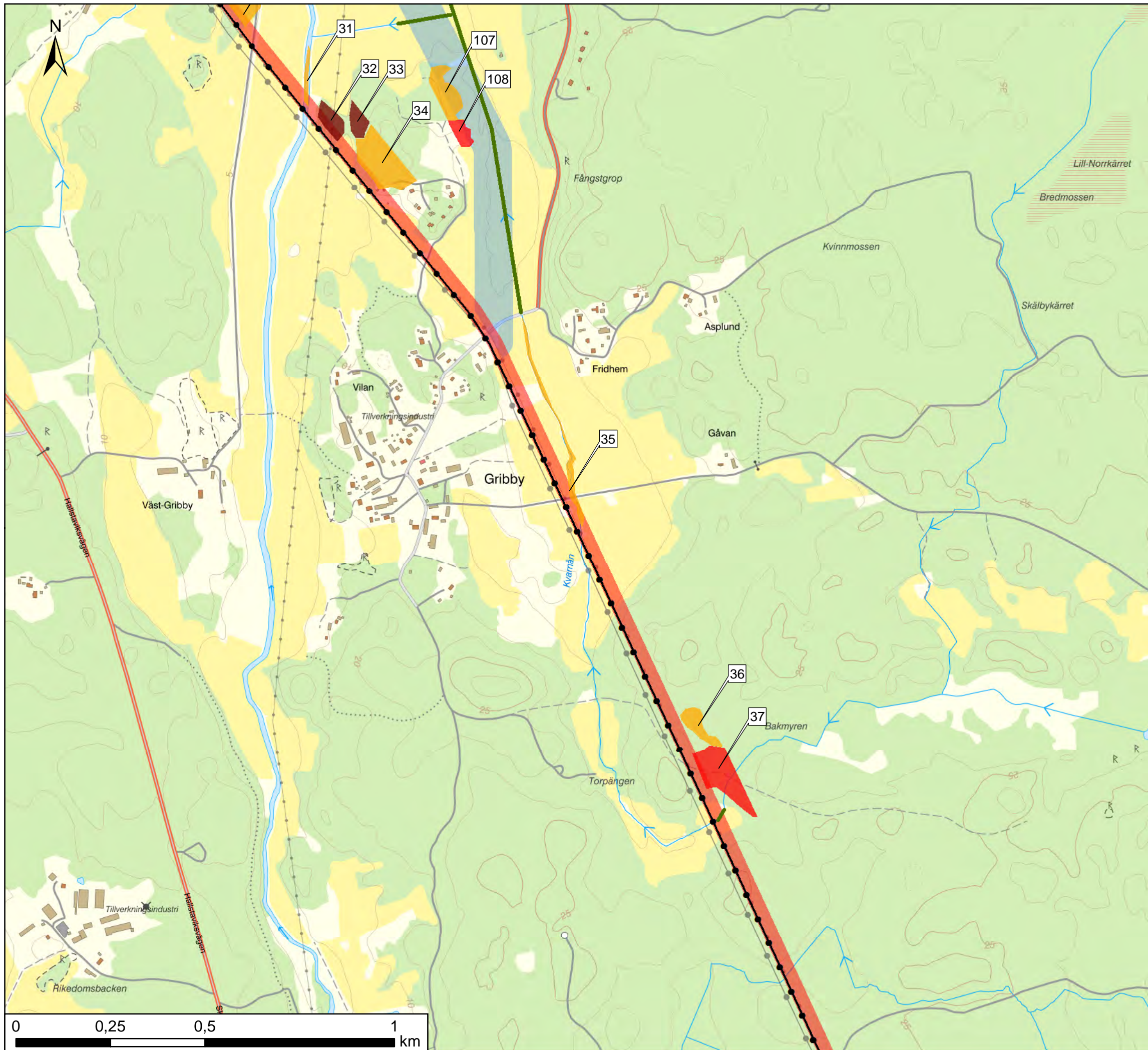
Teckenförklaring

- █ Alternativ 1
- █ Delalternativ A
- █ Delalternativ B
- █ Delalternativ B2
- █ Delalternativ C
- █ Delalternativ E
- Befintlig ledning
- Naturvärde**
- █ Högsta (klass 1)
- █ Högt (klass 2)
- █ Påtagligt (klass 3)
- Biotopskydd Punkt
- Biotopskydd Linje
- Biotopskydd yta

På delalternativen visas på kartan 100 meter breda stråk. Inom detta stråk (på slutligt vald sträckning) röjs en ca 36 meter bred skogsgata.
 På enstaka platser kan ledningen för att undvika natur- eller kulturvärden även uppföras utanför stråken. Exakt placering av ledningen och skogsgata bestäms vid detaljprojekteringen.

På sträcka där ledningen går parallellt med befintliga ledningar kommer befintlig ledningsgata endast breddas 18-20 meter.





Ny kraftledning Gräska-Senneby
Naturvärdesobjekt och biotopskyddsobjekt
från naturvärdesinventeringen



Sida: 5 / 12

Skala: 1:10 000

Ritad av: DNO

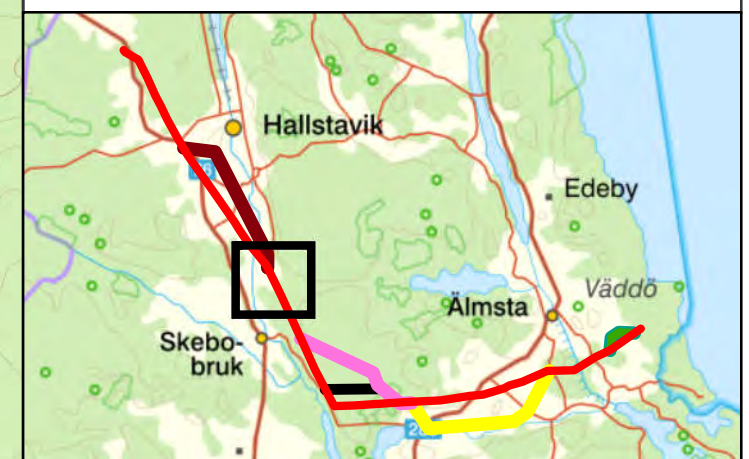
Datum: 2023-03-15

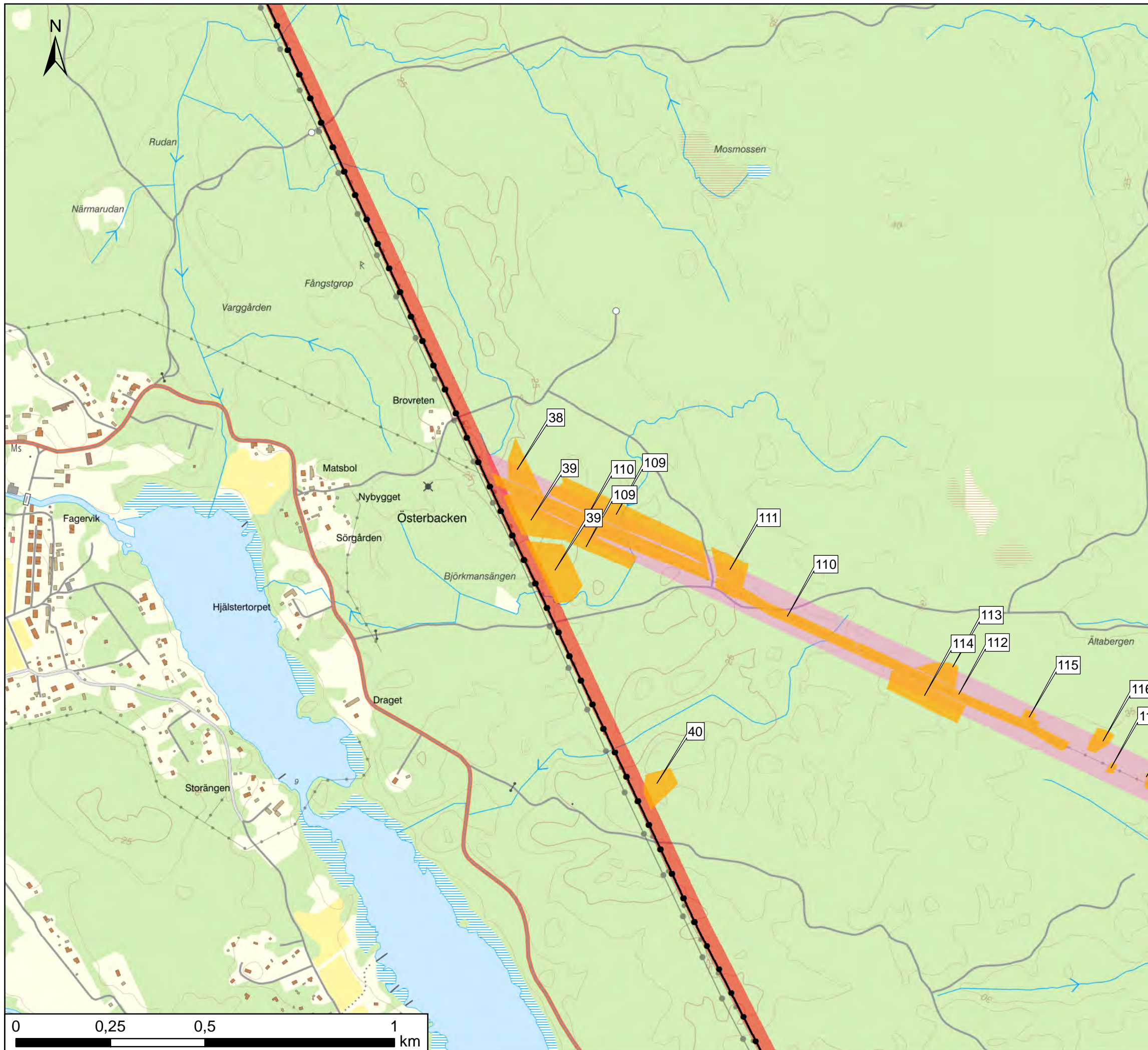
Teckenförklaring

- Alternativ 1
- Delalternativ A
- Delalternativ B
- Delalternativ B2
- Delalternativ C
- Delalternativ E
- Befintlig ledning
- Naturvärde**
- Högsta (klass 1)
- Högt (klass 2)
- Påtagligt (klass 3)
- Biotopskydd Punkt
- Biotopskydd Linje
- Biotopskydd yta

På delalternativen visas på kartan 100 meter breda stråk. Inom detta stråk (på slutligt vald sträckning) röjs en ca 36 meter bred skogsgata.
 På enstaka platser kan ledningen för att undvika natur- eller kulturvärden även uppföras utanför stråken. Exakt placering av ledningen och skogsgata bestäms vid detaljprojekteringen.

På sträcka där ledningen går parallellt med befintliga ledningar kommer befintlig ledningsgata endast breddas 18-20 meter.





Ny kraftledning Gräska-Senneby
Naturvärdesobjekt och biotopskyddsobjekt
från naturvärdesinventeringen



Sida: 6 / 12

Skala: 1:10 000

Ritad av: DNO

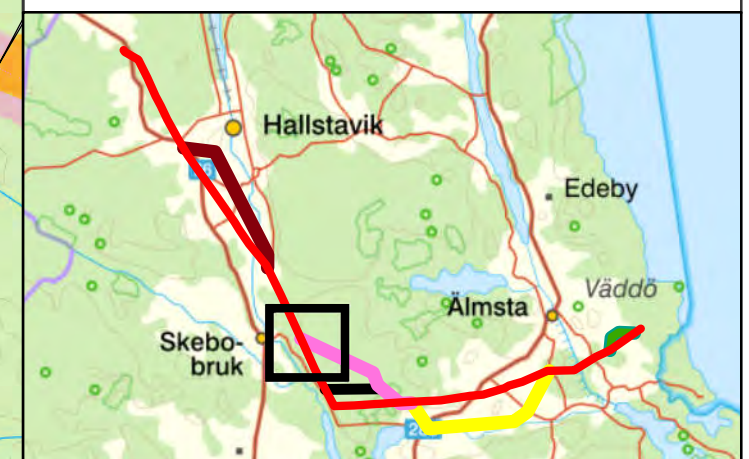
Datum: 2023-03-15

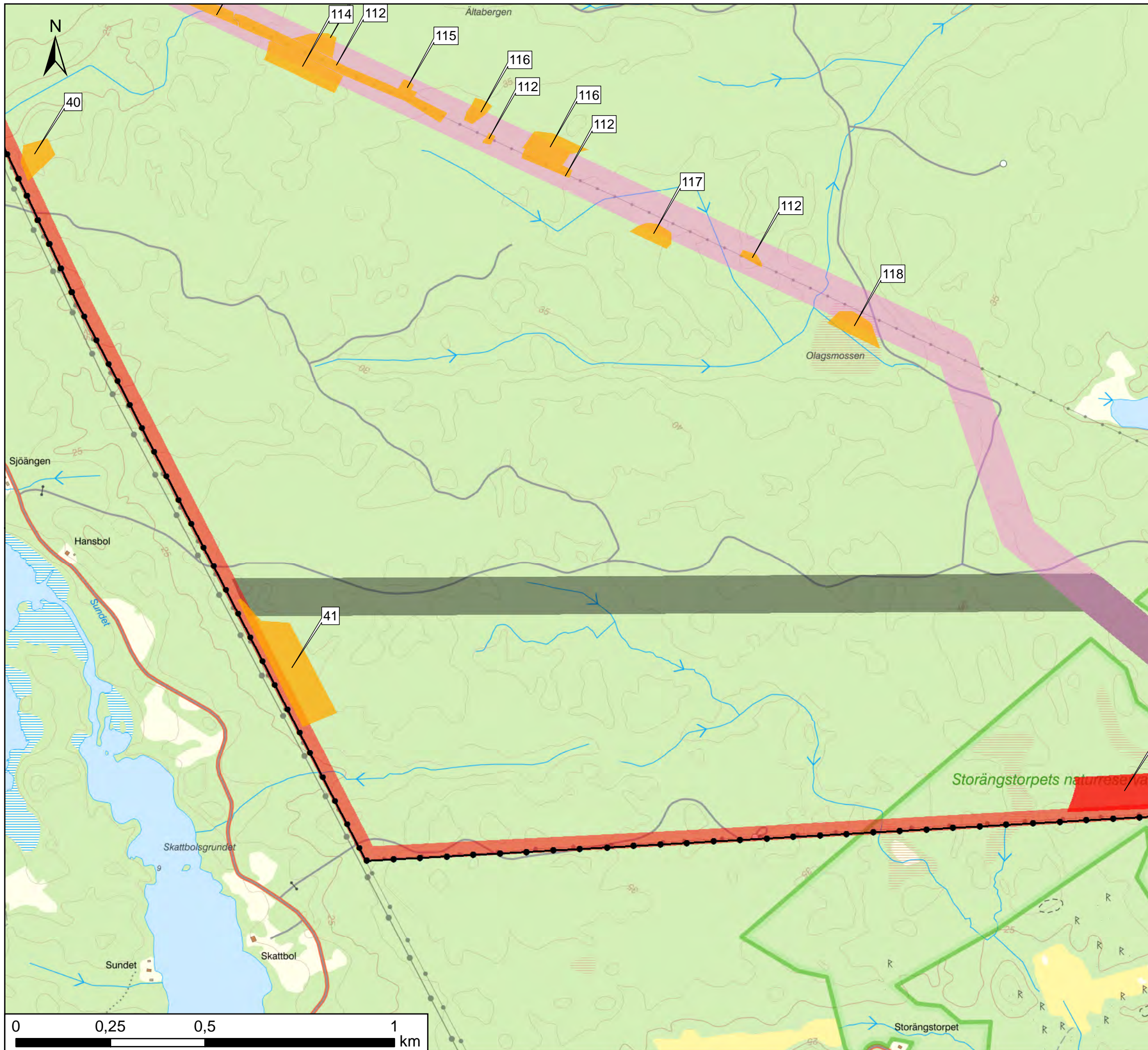
Teckenförklaring

- █ Alternativ 1
- █ Delalternativ A
- █ Delalternativ B
- █ Delalternativ B2
- █ Delalternativ C
- █ Delalternativ E
- Befintlig ledning
- Naturvärde**
- █ Högsta (klass 1)
- █ Högt (klass 2)
- █ Påtagligt (klass 3)
- Biotopskydd Punkt
- Biotopskydd Linje
- Biotopskydd yta

På delalternativen visas på kartan 100 meter breda stråk. Inom detta stråk (på slutligt vald sträckning) röjs en ca 36 meter bred skogsgata.
 På enstaka platser kan ledningen för att undvika natur- eller kulturvärden även uppföras utanför stråken. Exakt placering av ledningen och skogsgata bestäms vid detaljprojekteringen.

På sträcka där ledningen går parallellt med befintliga ledningar kommer befintlig ledningsgata endast breddas 18-20 meter.





Ny kraftledning Gräska-Senneby
Naturvärdesobjekt och biotopskyddsobjekt
från naturvärdesinventeringen



Sida: 7 / 12

Skala: 1:10 000

Ritad av: DNO

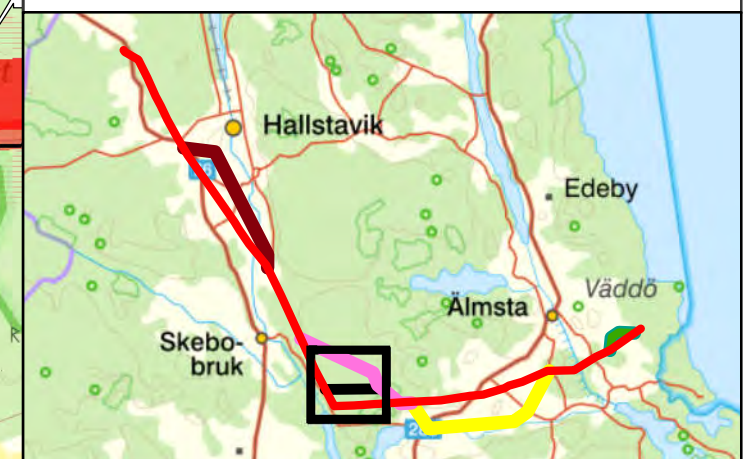
Datum: 2023-03-15

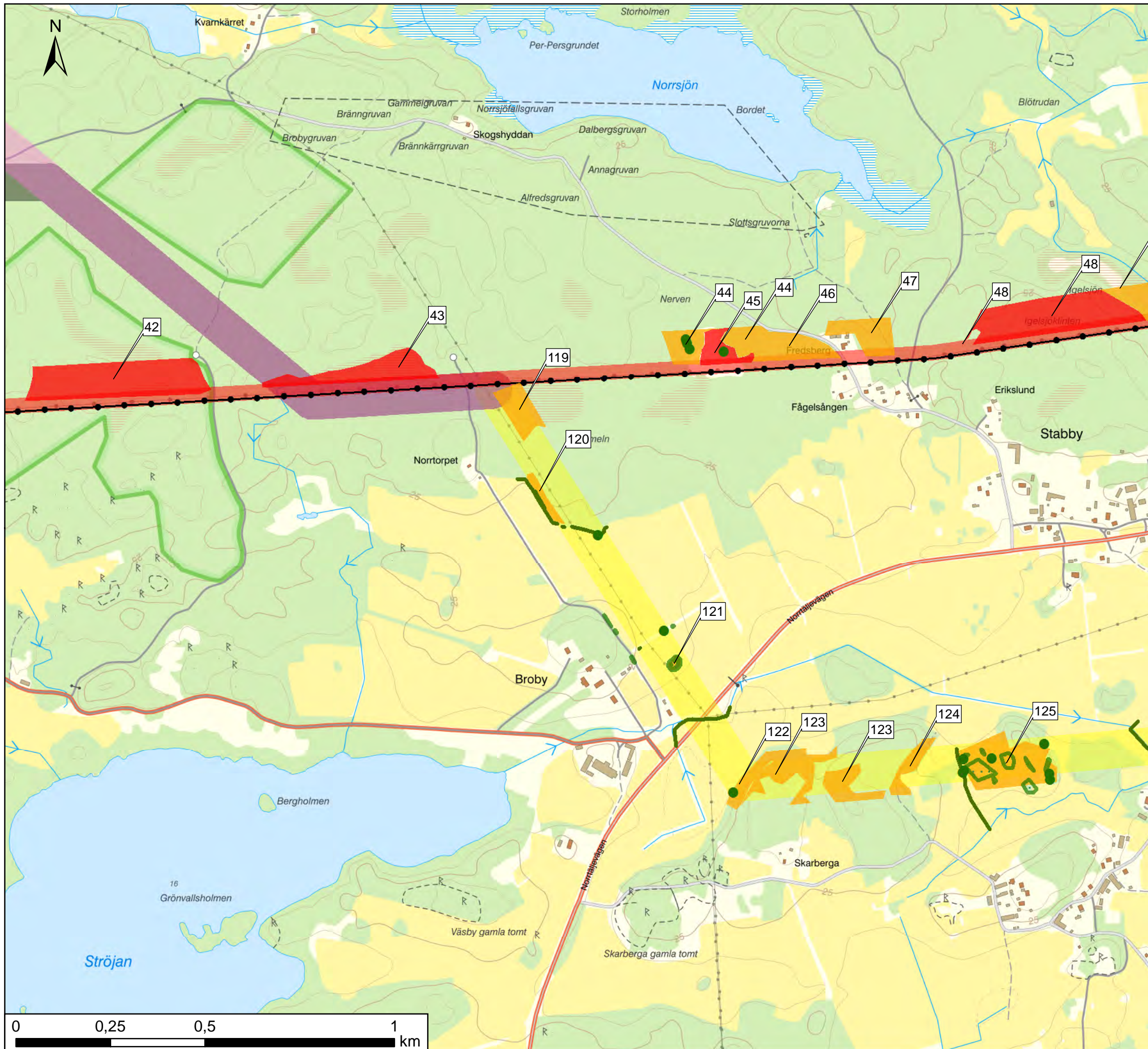
Teckenförklaring

- Alternativ 1
- Delalternativ A
- Delalternativ B
- Delalternativ B2
- Delalternativ C
- Delalternativ E
- Befintlig ledning
- Naturvärde**
- Högsta (klass 1)
- Högt (klass 2)
- Påtagligt (klass 3)
- Biotopskydd Punkt
- Biotopskydd Linje
- Biotopskydd yta

På delalternativen visas på kartan 100 meter breda stråk. Inom detta stråk (på slutligt vald sträckning) röjs en ca 36 meter bred skogsgata.
 På enstaka platser kan ledningen för att undvika natur- eller kulturvärden även uppföras utanför stråken. Exakt placering av ledningen och skogsgata bestäms vid detaljprojekteringen.

På sträcka där ledningen går parallellt med befintliga ledningar kommer befintlig ledningsgata endast breddas 18-20 meter.





Ny kraftledning Gräska-Senneby
Naturvärdesobjekt och biotopskyddsobjekt
från naturvärdesinventeringen



Sida: 8 / 12

Skala: 1:10 000

Ritad av: DNO

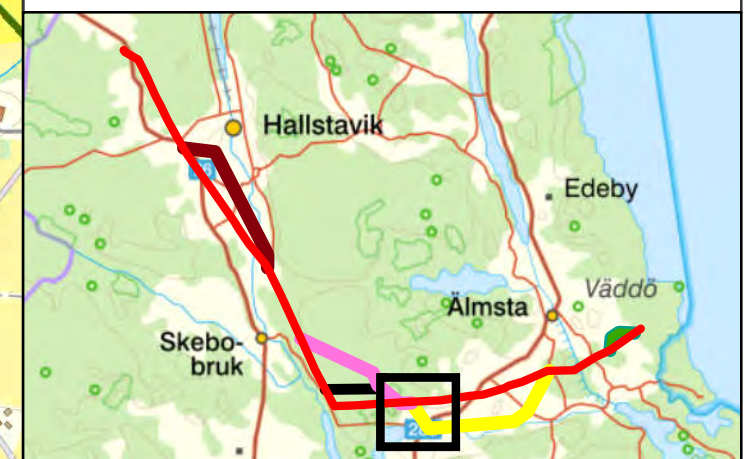
Datum: 2023-03-15

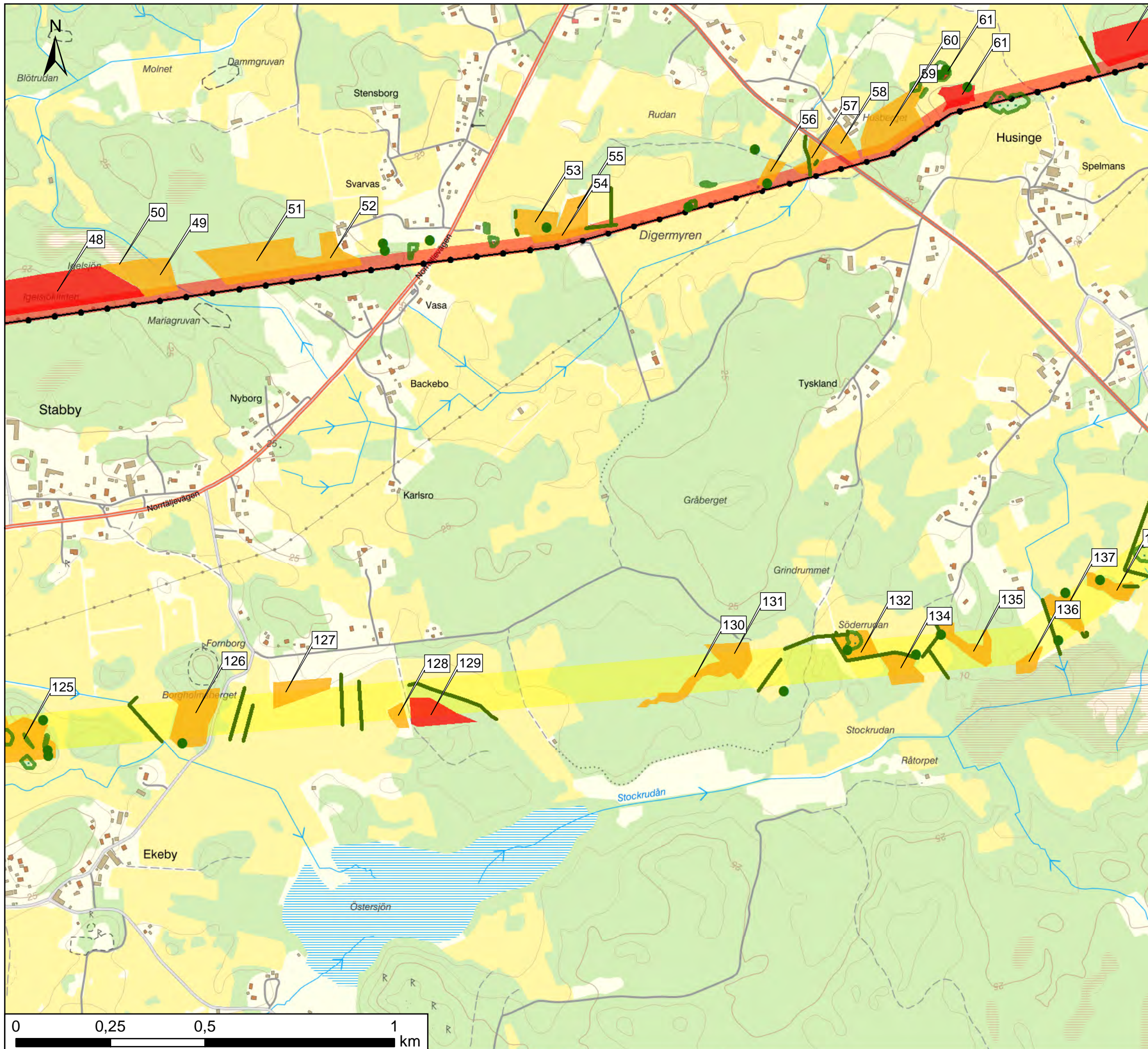
Teckenförklaring

- Alternativ 1
- Delalternativ A
- Delalternativ B
- Delalternativ B2
- Delalternativ C
- Delalternativ E
- Befintlig ledning
- Naturvärde**
- Högsta (klass 1)
- Högt (klass 2)
- Påtagligt (klass 3)
- Biotopskydd Punkt
- Biotopskydd Linje
- Biotopskydd yta

På delalternativen visas på kartan 100 meter breda stråk. Inom detta stråk (på slutligt vald sträckning) röjs en ca 36 meter bred skogsgata.
 På enstaka platser kan ledningen för att undvika natur- eller kulturvärden även uppföras utanför stråken. Exakt placering av ledningen och skogsgata bestäms vid detaljprojekteringen.

På sträcka där ledningen går parallellt med befintliga ledningar kommer befintlig ledningsgata endast breddas 18-20 meter.





Ny kraftledning Gräska-Senneby
Naturvärdesobjekt och biotopskyddsobjekt
från naturvärdesinventeringen



Sida: 9 / 12

Skala: 1:10 000

Ritad av: DNO

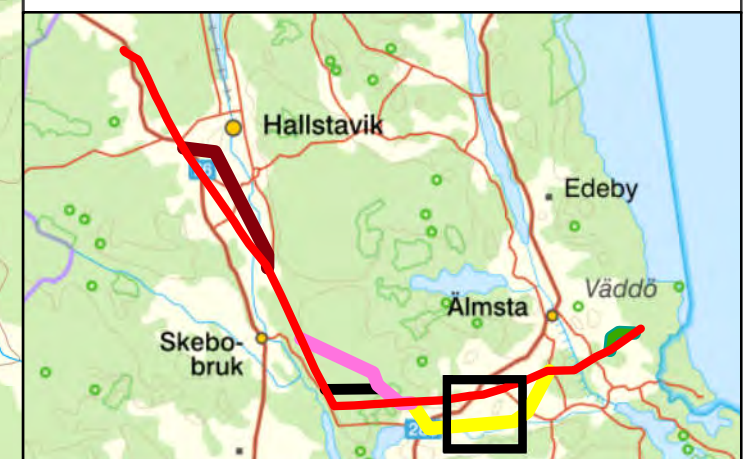
Datum: 2023-03-15

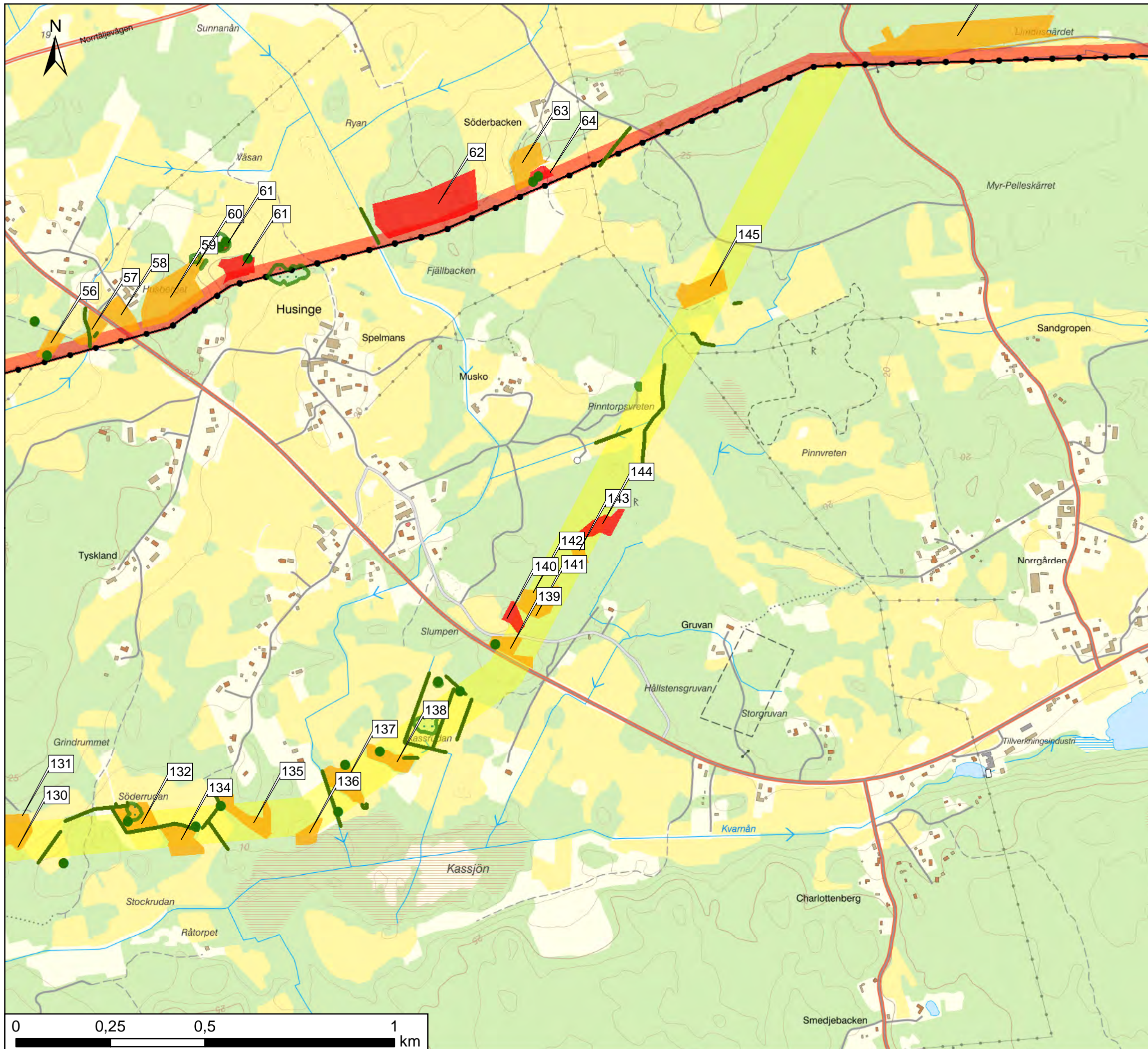
Teckenförklaring

- Alternativ 1
- Delalternativ A
- Delalternativ B
- Delalternativ B2
- Delalternativ C
- Delalternativ E
- Befintlig ledning
- Naturvärde**
- Högsta (klass 1)
- Högt (klass 2)
- Påtagligt (klass 3)
- Biotopskydd Punkt
- Biotopskydd Linje
- Biotopskydd yta

På delalternativen visas på kartan 100 meter breda stråk. Inom detta stråk (på slutligt vald sträckning) röjs en ca 36 meter bred skogsgata.
 På enstaka platser kan ledningen för att undvika natur- eller kulturvärden även uppföras utanför stråken. Exakt placering av ledningen och skogsgata bestäms vid detaljprojekteringen.

På sträcka där ledningen går parallellt med befintliga ledningar kommer befintlig ledningsgata endast breddas 18-20 meter.





Ny kraftledning Gräska-Senneby
Naturvärdesobjekt och biotopskyddsobjekt
från naturvärdesinventeringen



Sida: 10 / 12

Skala: 1:10 000

Ritad av: DNO

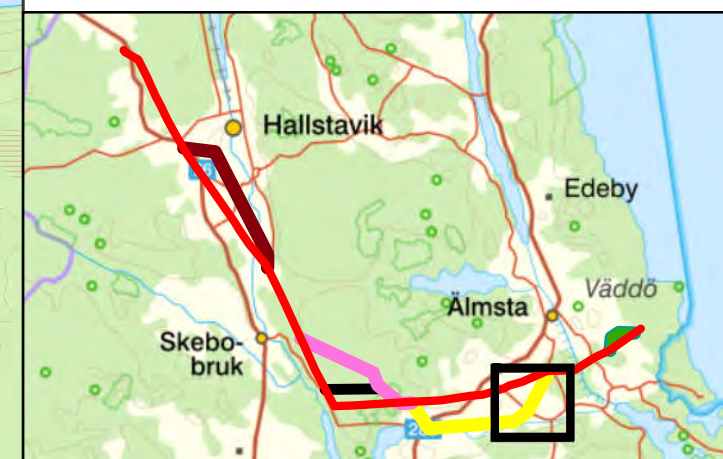
Datum: 2023-03-15

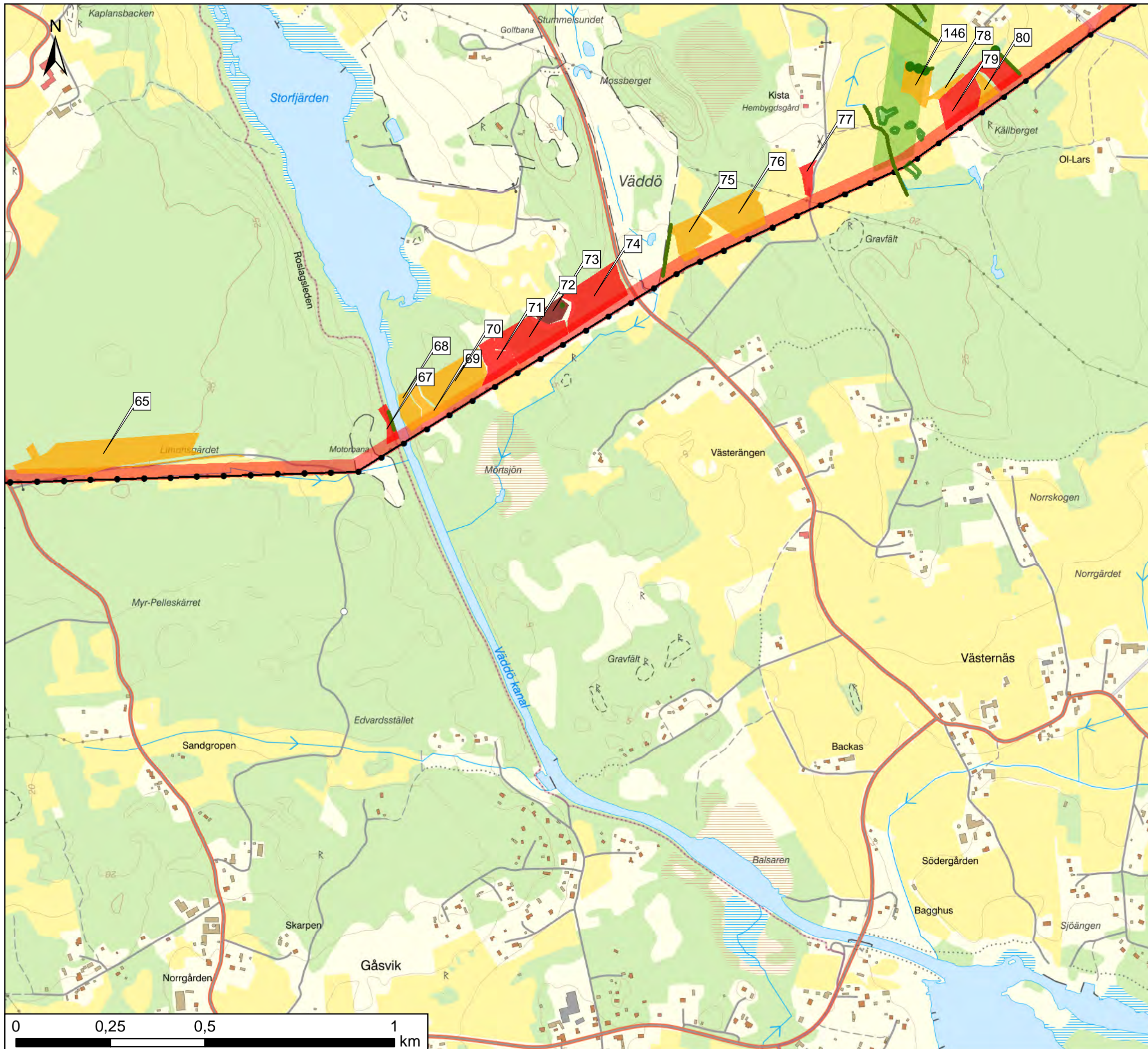
Teckenförklaring

- Alternativ 1
- Delalternativ A
- Delalternativ B
- Delalternativ B2
- Delalternativ C
- Delalternativ E
- Befintlig ledning
- Naturvärde**
- Högsta (klass 1)
- Högt (klass 2)
- Påtagligt (klass 3)
- Biotopskydd Punkt
- Biotopskydd Linje
- Biotopskydd yta

På delalternativen visas på kartan 100 meter breda stråk. Inom detta stråk (på slutligt vald sträckning) röjs en ca 36 meter bred skogsgata.
 På enstaka platser kan ledningen för att undvika natur- eller kulturvärden även uppföras utanför stråken. Exakt placering av ledningen och skogsgata bestäms vid detaljprojekteringen.

På sträcka där ledningen går parallellt med befintliga ledningar kommer befintlig ledningsgata endast breddas 18-20 meter.





Ny kraftledning Gräska-Senneby
Naturvärdesobjekt och biotopskyddsobjekt
från naturvärdesinventeringen



Sida: 11 / 12

Skala: 1:10 000

Ritad av: DNO

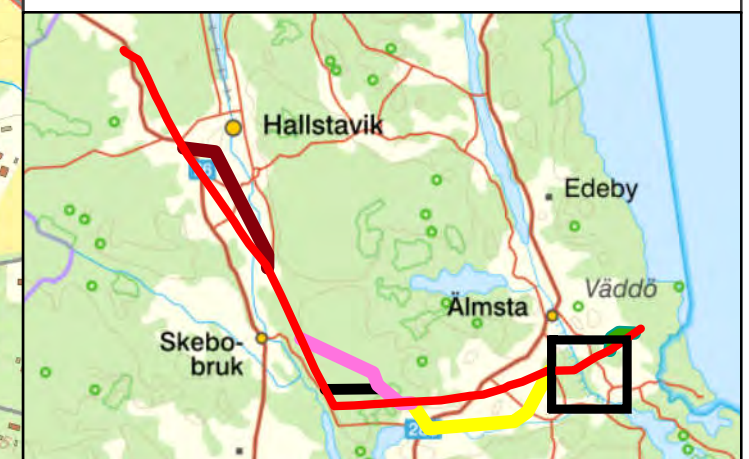
Datum: 2023-03-15

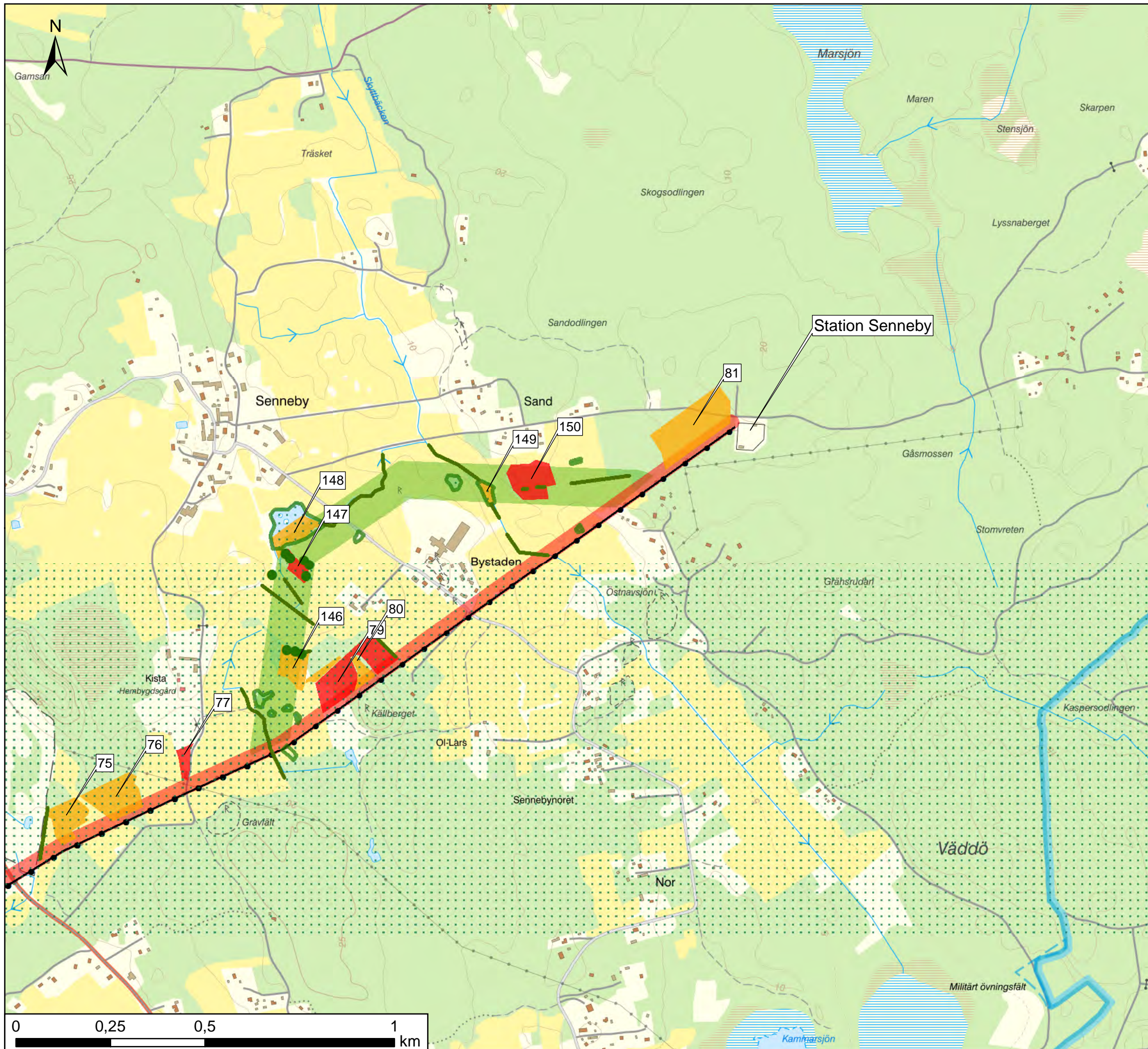
Teckenförklaring

- Alternativ 1
- Delalternativ A
- Delalternativ B
- Delalternativ B2
- Delalternativ C
- Delalternativ E
- Befintlig ledning
- Naturvärde**
- Högsta (klass 1)
- Högt (klass 2)
- Påtagligt (klass 3)
- Biotopskydd Punkt
- Biotopskydd Linje
- Biotopskydd yta

På delalternativen visas på kartan 100 meter breda stråk. Inom detta stråk (på slutligt vald sträckning) röjs en ca 36 meter bred skogsgata.
 På enstaka platser kan ledningen för att undvika natur- eller kulturvärden även uppföras utanför stråken. Exakt placering av ledningen och skogsgata bestäms vid detaljprojekteringen.

På sträcka där ledningen går parallellt med befintliga ledningar kommer befintlig ledningsgata endast breddas 18-20 meter.





Ny kraftledning Gräska-Senneby
Naturvärdesobjekt och biotopskyddsobjekt
från naturvärdesinventeringen



Sida: 12 / 12

Skala: 1:10 000

Ritad av: DNO

Datum: 2023-03-15

Teckenförklaring

- Alternativ 1
- Delalternativ A
- Delalternativ B
- Delalternativ B2
- Delalternativ C
- Delalternativ E
- Befintlig ledning
- Naturvärde**
- Högsta (klass 1)
- Högt (klass 2)
- Påtagligt (klass 3)
- Biotopskydd Punkt
- Biotopskydd Linje
- Biotopskydd yta

På delalternativen visas på kartan 100 meter breda stråk. Inom detta stråk (på slutligt vald sträckning) röjs en ca 36 meter bred skogsgata.

På enstaka platser kan ledningen för att undvika natur- eller kulturvärden även uppföras utanför stråken. Exakt placering av ledningen och skogsgata bestäms vid detaljprojekteringen.

På sträcka där ledningen går parallellt med befintliga ledningar kommer befintlig ledningsgata endast breddas 18-20 meter.

