

Ny kraftledning Gräska-Senneby Kulturvärden



Sida: 1/4

Skala: 1:40 000

Ritad av: DNO

Datum: 2023-04-27

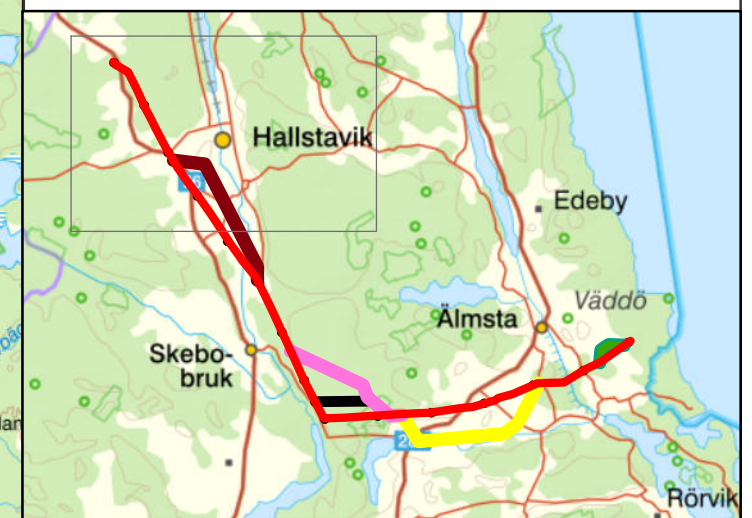
Teckenförklaring

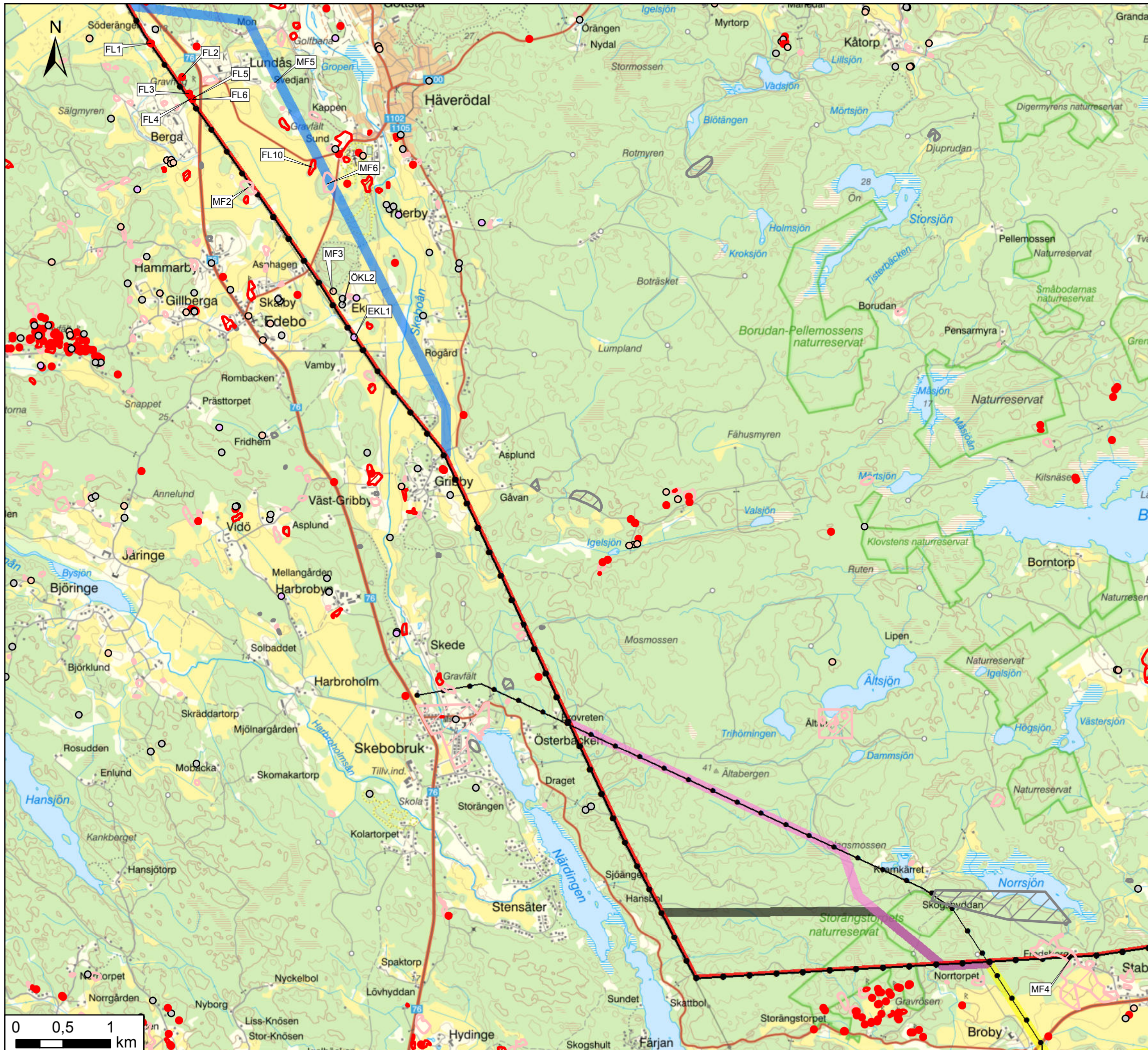
- Alternativ 1
- Delalternativ A
- Delalternativ B
- Delalternativ B2
- Delalternativ C
- Delalternativ E
- Befintlig ledning
- Fornlämning (FL)
- Ej kulturhistorisk lämning (EKL)
- Möjlig fornlämning (MF)
- Övrig kulturhistorisk lämning (ÖKL)
- Fornlämning
- Möjlig fornlämning
- Övrig kulturhistorisk lämning

Endast objekt inom 100 från stråken har label.

På delalternativen visas på kartan 100 meter breda stråk. Inom detta stråk (på slutligt vald sträckning) röjs en ca 36 meter bred skogsgata. På enstaka platser kan ledningen för att undvika natur- eller kulturvärden även uppföras utanför stråken. Exakt placering av ledningen och skogsgata bestäms vid detaljprojekteringen.

På sträcka där ledningen går parallellt med befintliga ledningar kommer befintlig ledningsgata endast breddas 18-20 meter.





Ny kraftledning Gråska-Senneby Kulturvärden



Sida: 2/4

Skala: 1:40 000

Ritad av: DNO

Datum: 2023-04-27

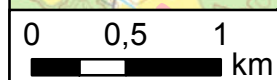
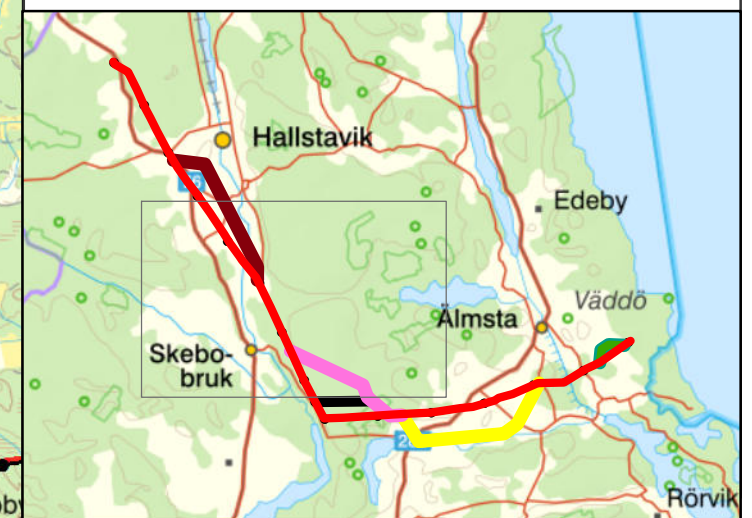
Teckenförklaring

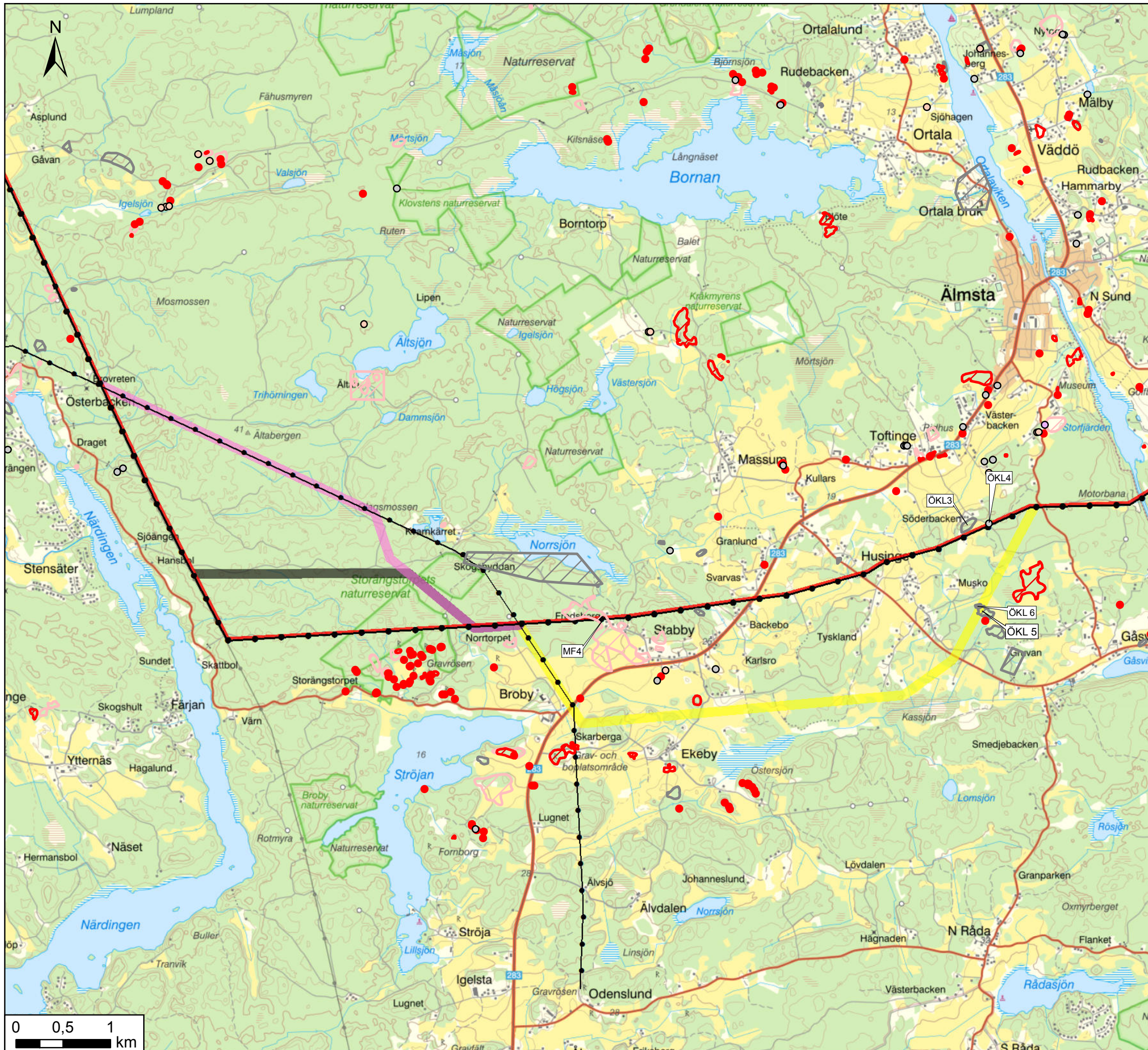
- Alternativ 1
- Delalternativ A
- Delalternativ B
- Delalternativ B2
- Delalternativ C
- Delalternativ E
- Befintlig ledning
- Fornlämning (FL)
- Ej kulturhistorisk lämning (EKL)
- Möjlig fornlämning (MF)
- Övrig kulturhistorisk lämning (ÖKL)
- Fornlämning
- Möjlig fornlämning
- Övrig kulturhistorisk lämning

Endast objekt inom 100 från stråken har label.

På delalternativen visas på kartan 100 meter breda stråk. Inom detta stråk (på slutligt vald sträckning) röjs en ca 36 meter bred skogsgata. På enstaka platser kan ledningen för att undvika natur- eller kulturvärden även uppföras utanför stråken. Exakt placering av ledningen och skogsgata bestäms vid detaljprojekteringen.

På sträcka där ledningen går parallellt med befintliga ledningar kommer befintlig ledningsgata endast breddas 18-20 meter.





Ny kraftledning Gråska-Senneby Kulturvärden



Sida: 3/4

Skala: 1:40 000

Ritad av: DNO

Datum: 2023-04-27

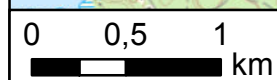
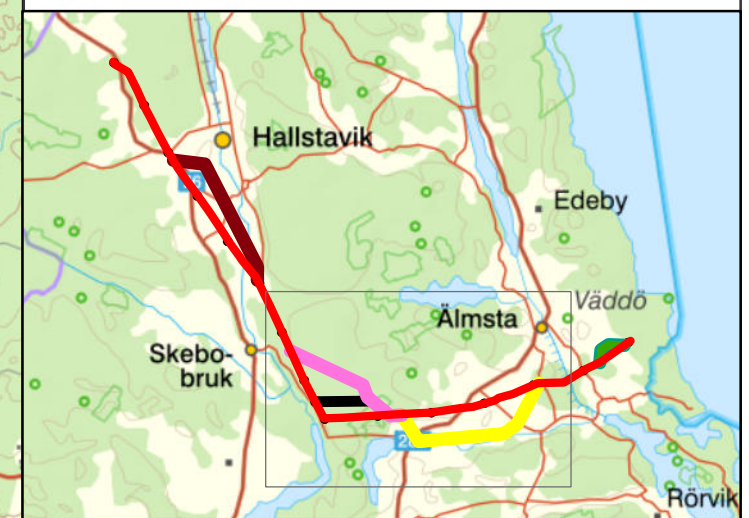
Teckenförklaring

- Alternativ 1
- Delalternativ A
- Delalternativ B
- Delalternativ B2
- Delalternativ C
- Delalternativ E
- Befintlig ledning
- Fornlämning (FL)
- Ej kulturhistorisk lämning (EKL)
- Möjlig fornlämning (MF)
- Övrig kulturhistorisk lämning (ÖKL)
- Fornlämning
- Möjlig fornlämning
- Övrig kulturhistorisk lämning

Endast objekt inom 100 från stråken har label.

På delalternativen visas på kartan 100 meter breda stråk. Inom detta stråk (på slutligt vald sträckning) röjs en ca 36 meter bred skogsgata. På enstaka platser kan ledningen för att undvika natur- eller kulturvärden även uppföras utanför stråken. Exakt placering av ledningen och skogsgata bestäms vid detaljprojekteringen.

På sträcka där ledningen går parallellt med befintliga ledningar kommer befintlig ledningsgata endast breddas 18-20 meter.





Ny kraftledning Gråska-Senneby Kulturvärden



Sida: 4/4

Skala: 1:40 000

Ritad av: DNO

Datum: 2023-04-27

Teckenförklaring

- Alternativ 1
- Delalternativ A
- Delalternativ B
- Delalternativ B2
- Delalternativ C
- Delalternativ E
- Befintlig ledning
- Fornlämning (FL)
- Ej kulturhistorisk lämning (EKL)
- Möjlig fornlämning (MF)
- Övrig kulturhistorisk lämning (ÖKL)
- Fornlämning
- Möjlig fornlämning
- Övrig kulturhistorisk lämning

Endast objekt inom 100 från stråken har label.

På delalternativen visas på kartan 100 meter breda stråk. Inom detta stråk (på slutligt vald sträckning) röjs en ca 36 meter bred skogsgata. På enstaka platser kan ledningen för att undvika natur- eller kulturvärden även uppföras utanför stråken. Exakt placering av ledningen och skogsgata bestäms vid detaljprojekteringen.

På sträcka där ledningen går parallellt med befintliga ledningar kommer befintlig ledningsgata endast breddas 18-20 meter.

