

Ny kraftledning Gräska-Senneby Naturvärden



Sida: 1 / 4

Skala: 1:35 000

Ritad av: DNO

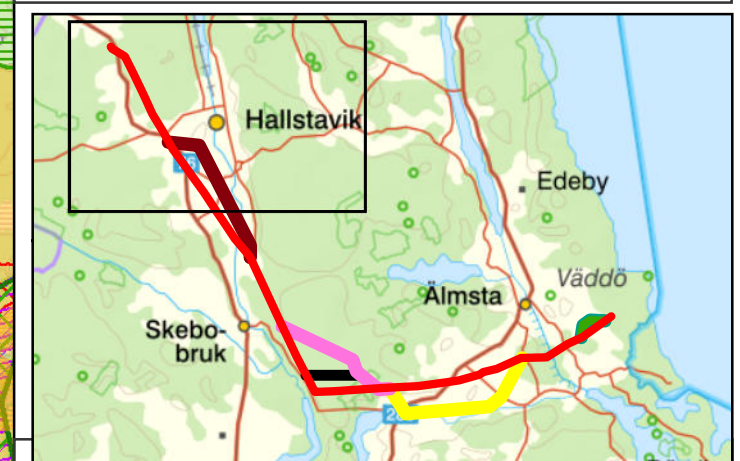
Datum: 2023-04-27

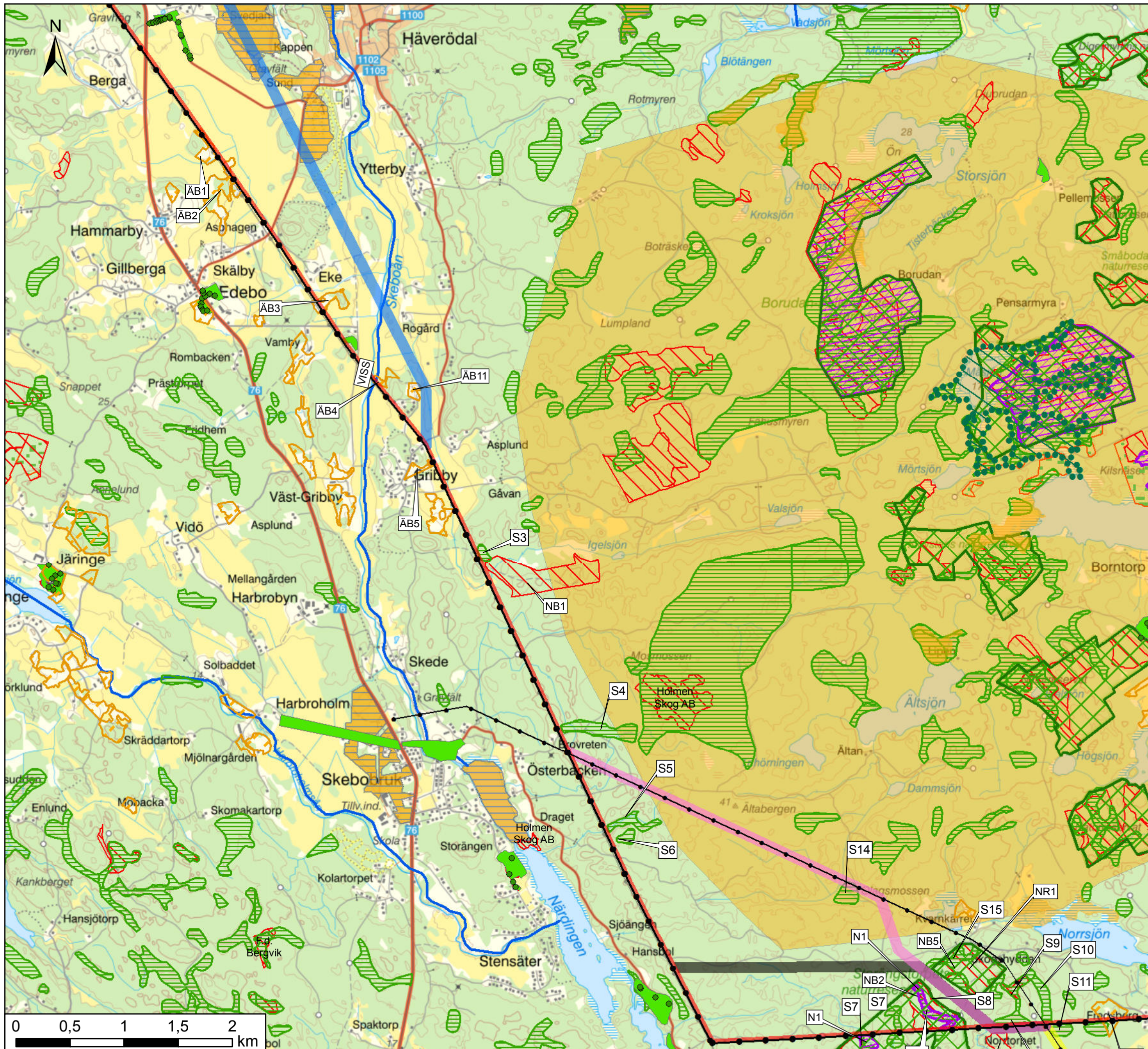
Teckenförklaring

- Alternativ 1
- Delalternativ A
- Delalternativ B
- Delalternativ B2
- Delalternativ C
- Delalternativ E
- Befintlig ledning
- VMI Vissa naturvärden (VMI)
- Ängs- och betesmarkinventering (ÄB)
- Riksintresse naturvård (RNv)
- Skyddsvärda trädmiljöer (TrM)
- Naturre Reservat (NR)
- Natura 2000 (N)
- Sumpskog (S)
- Nyckelbiotop (NB)
- Naturvårdsavtal (NVa)
- VISS
- Norrtälje kommun Stora opåverkade områden
- Tätortsnära natur

På delalternativen visas på kartan 100 meter breda stråk. Inom detta stråk (på slutligt vald sträckning) röjs en ca 36 meter bred skogsgata. På enstaka platser kan ledningen för att undvika natur- eller kulturvärden även uppföras utanför stråken. Exakt placering av ledningen och skogsgata bestäms vid detaljprojekteringen.

På sträcka där ledningen går parallellt med befintliga ledningar kommer befintlig ledningsgata endast breddas 18-20 meter.





Ny kraftledning Gråska-Senneby Naturvärden



Sida: 2 / 4

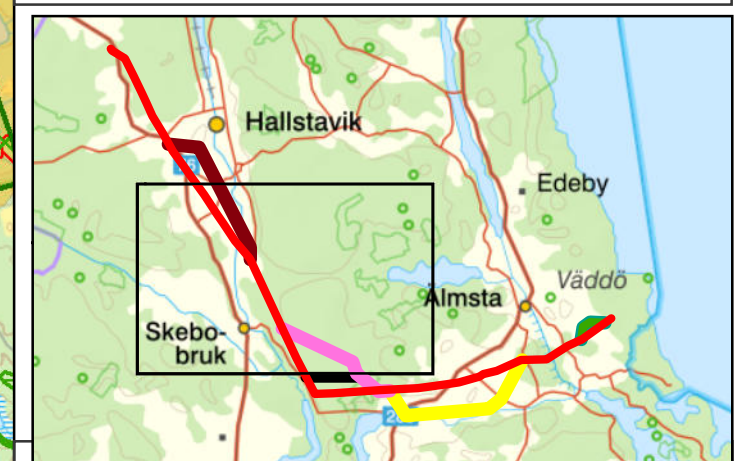
Skala: 1:35 000

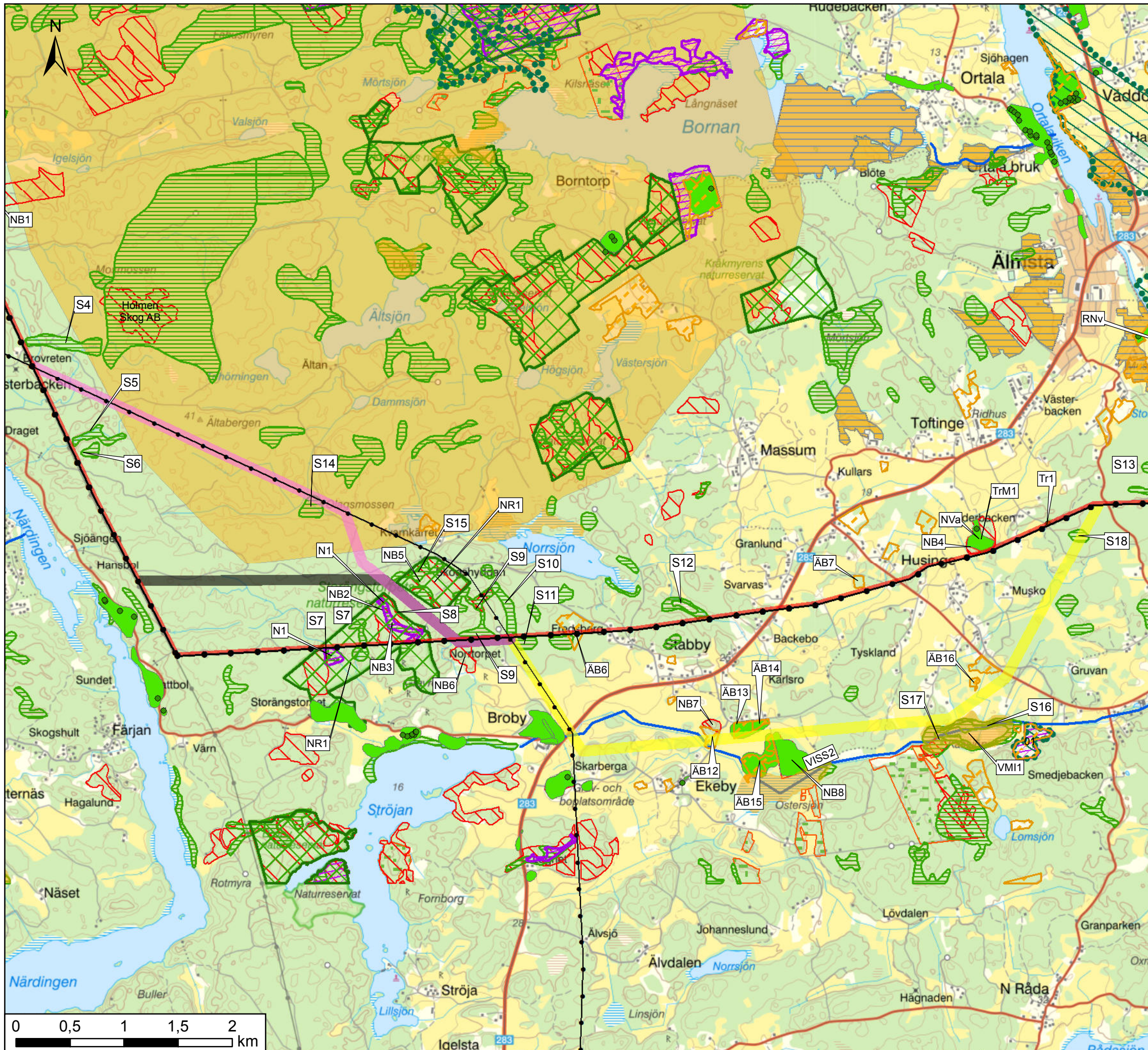
Ritad av: DNO

Datum: 2023-04-27

Teckenförklaring

- Alternativ 1
 - Delalternativ A
 - Delalternativ B
 - Delalternativ B2
 - Delalternativ C
 - Delalternativ E
 - Befintlig ledning
 - VMI Vissa naturvärden (VMI)
 - ▭ Ängs-och betesmarkinventering (ÄB)
 - Riksintresse naturvård (RNv)
 - Skyddsvärda trädmiljöer (TrM)
 - ▭ Naturresevat (NR)
 - ▭ Natura 2000 (N)
 - ▭ Sumpskog (S)
 - ▭ Nyckelbiotop (NB)
 - ▭ Naturvårdsavtal (NVa)
 - VISS
 - Norrtälje kommun Stora opåverkade områden
 - Tätortsnära natur
- På delalternativen visas på kartan 100 meter breda stråk. Inom detta stråk (på slutligt vald sträckning) röjs en ca 36 meter bred skogsgata. På enstaka platser kan ledningen för att undvika natur- eller kulturvärden även uppföras utanför stråken. Exakt placering av ledningen och skogsgata bestäms vid detaljprojekteringen.
- På sträcka där ledningen går parallellt med befintliga ledningar kommer befintlig ledningsgata endast breddas 18-20 meter.





Ny kraftledning Gråska-Senneby Naturvärden



Sida: 3 / 4

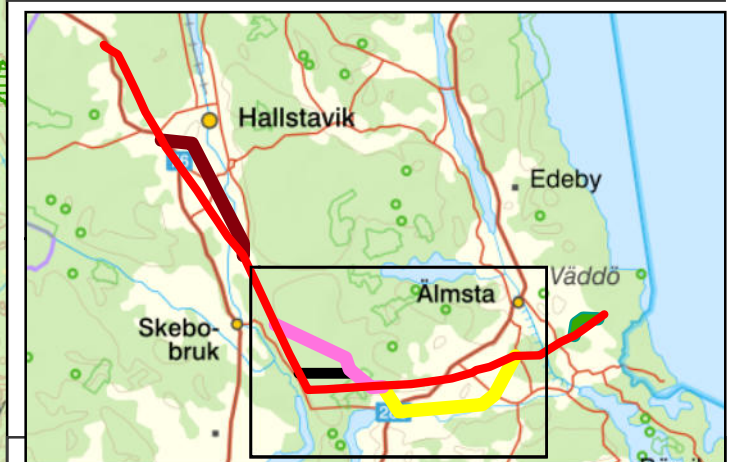
Skala: 1:35 000

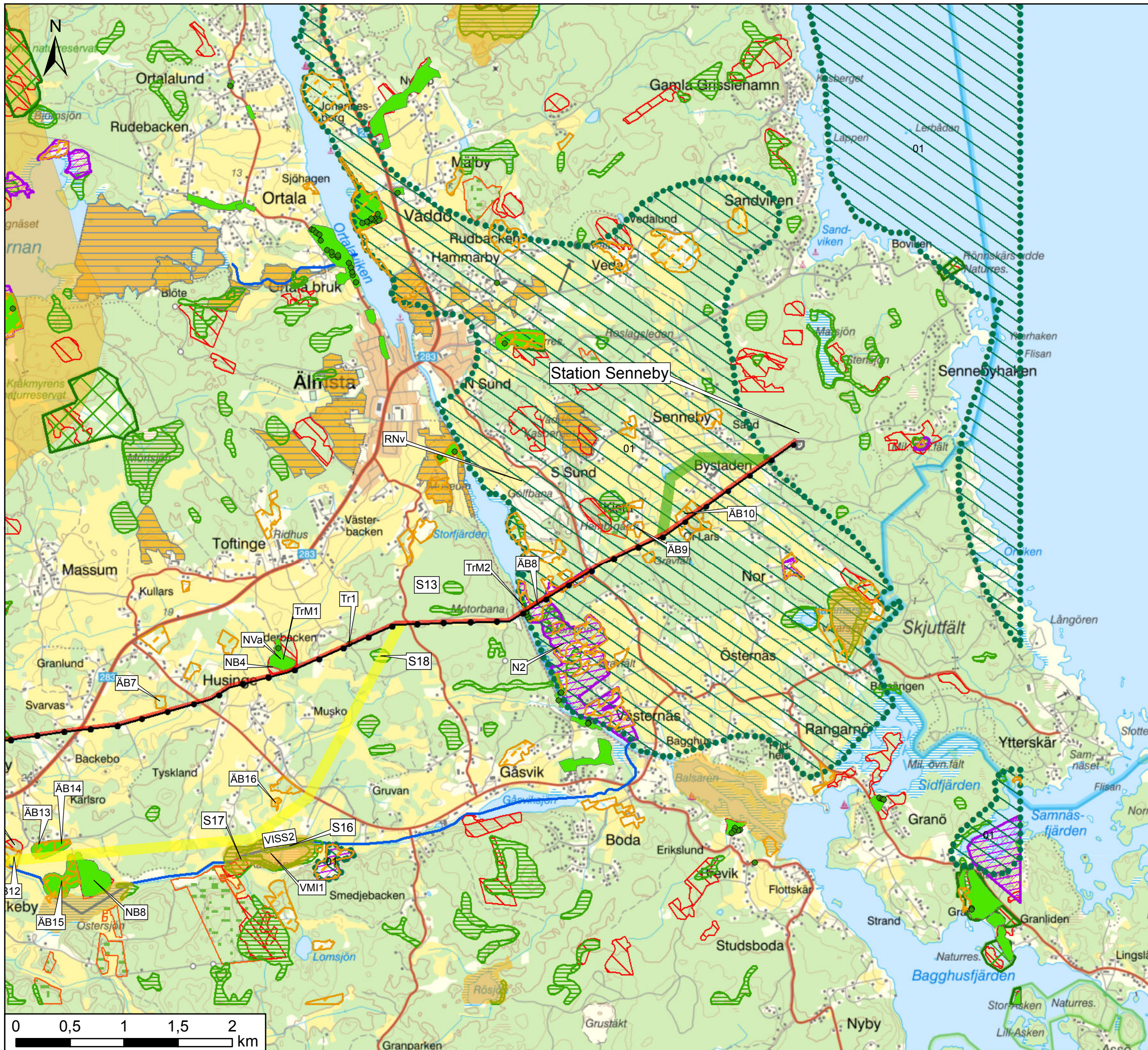
Ritad av: DNO

Datum: 2023-04-27

Teckenförklaring

- Alternativ 1
 - Delalternativ A
 - Delalternativ B
 - Delalternativ B2
 - Delalternativ C
 - Delalternativ E
 - Befintlig ledning
 - VMI Vissa naturvärden (VMI)
 - ▭ Ängs-och betesmarkinventering (ÄB)
 - Riksintresse naturvård (RNV)
 - Skyddsvärda trädmiljöer (TrM)
 - ▭ Naturresevat (NR)
 - ▭ Natura 2000 (N)
 - ▭ Sumpskog (S)
 - ▭ Nyckelbiotop (NB)
 - ▭ Naturvårdsavtal (NVa)
 - VISS
 - Norrtälje kommun Stora opåverkade områden
 - Tätortsnära natur
- På delalternativen visas på kartan 100 meter breda stråk. Inom detta stråk (på slutligt vald sträckning) röjs en ca 36 meter bred skogsgata.
På enstaka platser kan ledningen för att undvika natur- eller kulturvärden även uppföras utanför stråken. Exakt placering av ledningen och skogsgata bestäms vid detaljprojekteringen.
- På sträcka där ledningen går parallellt med befintliga ledningar kommer befintlig ledningsgata endast breddas 18-20 meter.





Ny kraftledning Gråska-Senneby Naturvärden



Sida: 4 / 4

Skala: 1:35 000

Ritad av: DNO

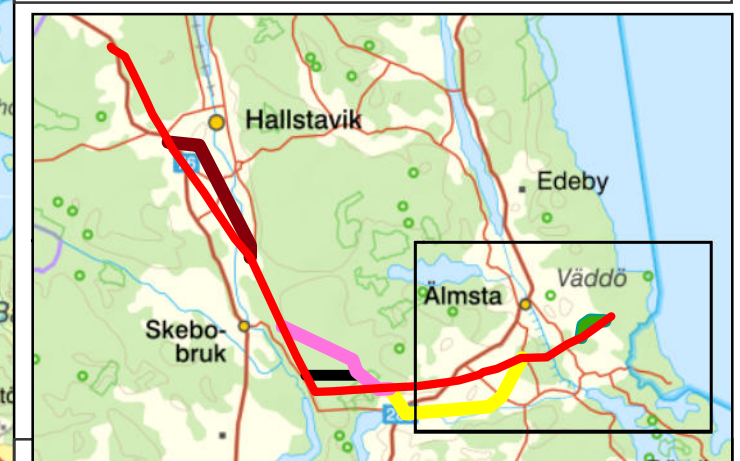
Datum: 2023-04-27

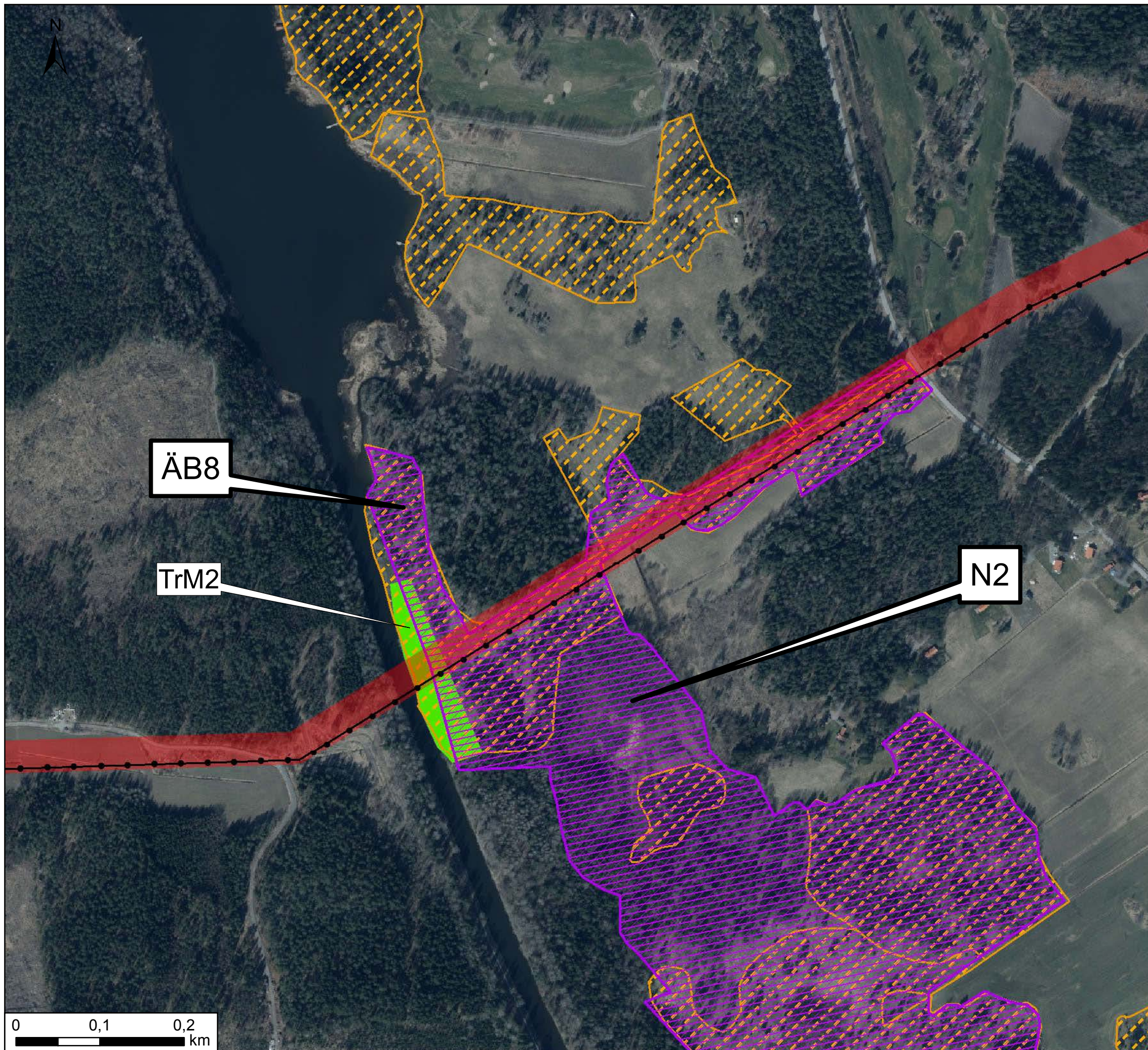
Teckenförklaring

- Alternativ 1
- Delalternativ A
- Delalternativ B
- Delalternativ B2
- Delalternativ C
- Delalternativ E
- Befintlig ledning
- VMI Vissa naturvärden (VMI)
- Ängs-och betesmarkinventering (ÄB)
- Riksintresse naturvård (RNv)
- Skyddsvärda trädmiljöer (TrM)
- Naturresevat (NR)
- Natura 2000 (N)
- Sumpskog (S)
- Nyckelbiotop (NB)
- Naturvårdsavtal (NVa)
- VISS
- Norrtälje kommun Stora opåverkade områden
- Tätortsnära natur

På delalternativen visas på kartan 100 meter breda stråk. Inom detta stråk (på slutligt vald sträckning) röjs en ca 36 meter bred skogsgata. På enstaka platser kan ledningen för att undvika natur- eller kulturvärden även uppföras utanför stråken. Exakt placering av ledningen och skogsgata bestäms vid detaljprojekteringen.

På sträcka där ledningen går parallellt med befintliga ledningar kommer befintlig ledningsgata endast breddas 18-20 meter.





Ny kraftledning Gråska-Senneby Naturvärden



Sida: 4-1 / 4

Skala: 1:4 500

Ritad av: DNO

Datum: 2023-03-15

Teckenförklaring

- Alternativ 1
- Befintlig ledning
- Natura 2000 (N)
- Ängs- och betesmarkinventering (ÄB)
- Skyddsvärda trädmiljöer (TrM)

På delalternativen visas på kartan 100 meter breda stråk. Inom detta stråk (på slutligt vald sträckning) röjs en ca 36 meter bred skogsgata. På enstaka platser kan ledningen för att undvika natur- eller kulturvärden även uppföras utanför stråken. Exakt placering av ledningen och skogsgata bestäms vid detaljprojekteringen.

På sträcka där ledningen går parallellt med befintliga ledningar kommer befintlig ledningsgata endast breddas 18-20 meter.

