

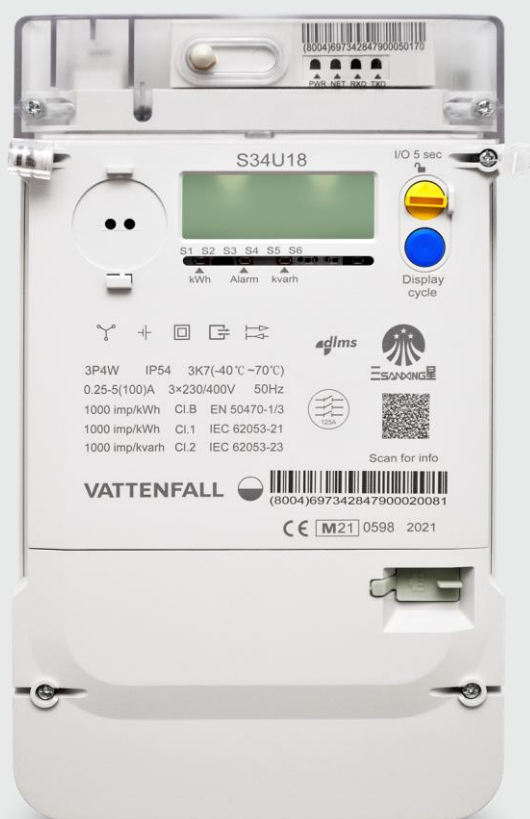
# Användarmanual för din elmätare

Vattenfall Eldistribution AB

Modell S34U18, 3-fasmätare

Modell S12U16, 1-fasmätare

Modell S34U18 CT



VATTENFALL

# Inledning

Denna manual syftar till att du som kund ska få så stor nytta av din elmätare som möjligt.

Det finns tre olika modeller av elmätare. Den modell som visas i manualen är modellnummer S34U18 3-fasmätare, vilket är den vanligaste modellen. Om din elmätare är av annan modell så ser den ungefär likadan ut. Vilken modell av elmätare du har står ovanför displayen på elmätaren.

Mätaren är fjärravläst. För att fjärravläsningen ska fungera behöver elmätaren ha ström. Om du vill bryta strömmen till fastigheten är det därför viktigt att du använder brytaren (gul knapp) på elmätaren, inte huvudströmbrytaren eller säkringarna för fastigheten. (Gäller ej modell S34U18 CT)

## Ansvarsförhållande för anläggningen

Elmätaren är Vattenfall Eldistribution ABs egendom och får hanteras endast av elnätsföretaget eller någon som denna anlitat, se:

[Allmänna avtalsvillkor NÄT konsumenter](#)

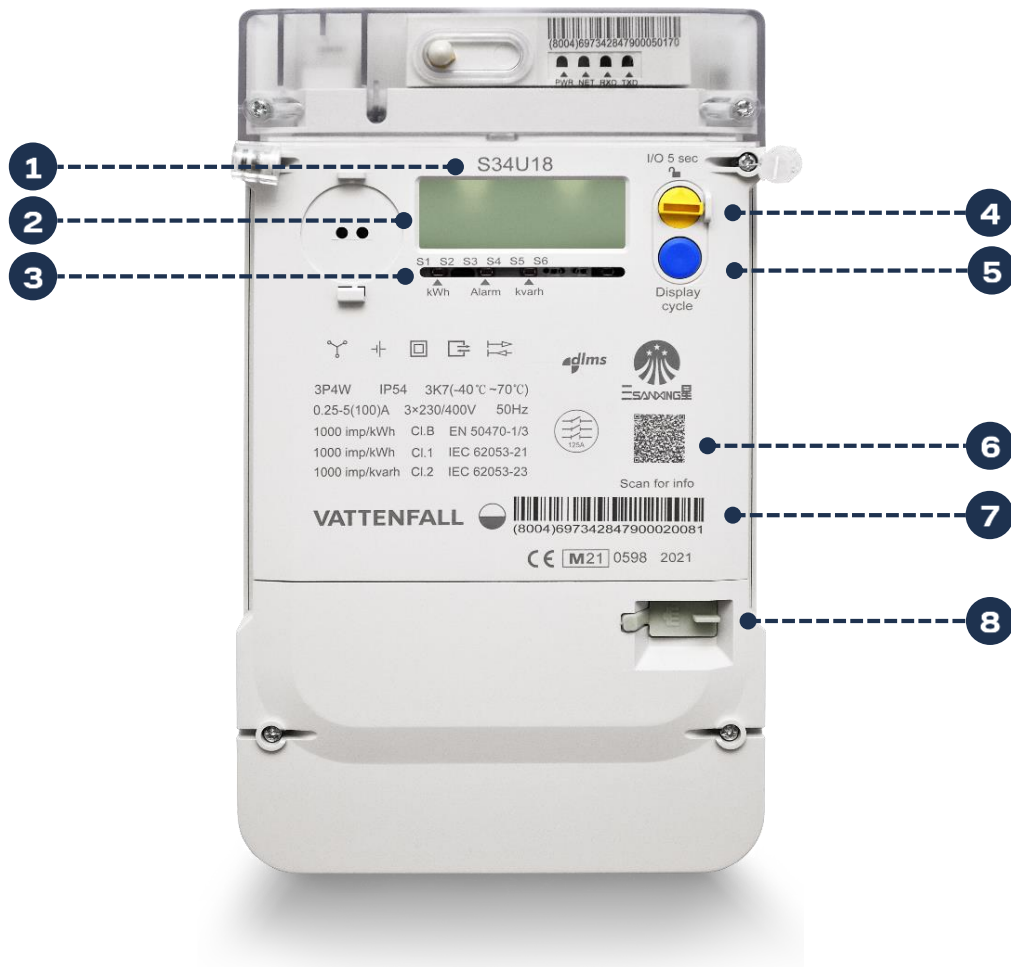
[Allmänna avtalsvillkor NÄT näringsverksamhet](#)

# Elmätarens funktioner

Elmätaren, oavsett modell, är framtagen för att möta gällande krav och lagstiftning i Sverige.

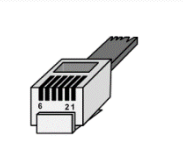
<b>Funktion</b>	<b>Syfte med funktionen</b>
Elmätaren kan för varje fas mäta spänning, ström, aktiv/reaktiv energi och effekt för förbrukning och produktion av el	Underlättar integrering av mikroproduktion i elnätet Främjar en effektiv nätdrift
Elmätaren har ett lokalt kundgränssnitt av öppen standard, en fysisk anslutningsport, som gör det möjligt för dig att ansluta kompatibel utrustning (RJ12) för energitjänster från en tredjepartsleverantör Du väljer själv om du vill aktivera porten	Ökar dina möjligheter att ta del av dina mätvärden och vara en aktiv kund Skapar bättre förutsättningar för en utvecklad marknad för energitjänster Främjar efterfrågefleksibilitet och energieffektivisering
Elmätaren klarar avläsning av mätdata och uppgifter om elavbrott på distans	Främjar effektiv insamling av mätdata och uppföljning av elavbrott
Elmätaren registrerar mängd överförd energi per 15 minuter	Ökar din möjlighet som kund att vara aktiv på marknaden
Elmätaren registrerar elavbrott längre än tre minuter	Underlättar vid utbetalning av avbrottsersättning samt vid rapportering till Energimarknadsinspektionen (Ei) Stärker din ställning som kund
Elmätaren kan uppgraderas, ändra inställningar och aktiveras eller frånkopplas på distans	Möjliggör att ny funktionalitet kan införas på ett kostnadseffektivt sätt Minskar behov av fältbesök

## Din elmätare - översikt



Mätaren som visas är modell S34U18. Funktioner som avviker för modeller S12U16 och S34U18 CT listas separat nedan.

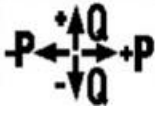


Nr	Funktion	Förklaring
1	<b>Modellnummer</b>	Mätarens modellnummer
2	<b>LCD-fönster</b>	Display där olika typer av mätvärden visas
3	<b>LED</b>	Aktiv pulsdiod, Larmdiod, Reaktiv pulsdiod <b>Modell S34U18 och S12U16:</b> Pulsdioderna blinkar med 1 000 pulser per kWh/ kVArh relaterat till elanvändningen <b>Modell S34U18 CT:</b> Pulsdioderna blinkar med 10 000 pulser per kWh/ kVArh relaterat till elanvändningen

4	<p><b>Gul knapp</b> S34U18, S12U16: Mätarbrytare</p>	<p><b>Modell S34U18 och S12U16:</b> Använd denna knapp för att bryta strömmen i fastigheten istället för huvudströmbrytaren. Då bibehåller Vattenfall Eldistribution kontakt med elmätaren och kan läsa av mätaren och registrera om du får strömavbrott.</p> <ul style="list-style-type: none"> <li>• Håll inne i 5 sekunder för att slå av strömmen</li> <li>• Håll inne i 5 sekunder för att slå på strömmen</li> <li>• OBS! Om brytaren inte går att trycka in, vrid då brytaren så att pilen pekar mot ikonen med hänglåset högst upp</li> </ul>
	<p>S34U18 CT: Bildläge</p>	<p><b>Modell S34U18 CT:</b></p> <ul style="list-style-type: none"> <li>• Håll inne 5 sekunder för att växla mellan automatiskt och manuellt visningsläge</li> <li>• Kort tryck låser vald bild i manuellt visningsläge</li> </ul>
5	<p><b>Blå knapp</b> Displayknapp</p>	<p><b>Modell S34U18, S12U16:</b></p> <ul style="list-style-type: none"> <li>• Kort knapptryckning byter mellan olika register. Antal register varierar beroende på modellnummer. Mätaren installeras i automatiskt visningsläge.</li> <li>• För att växla mellan automatiskt och manuellt visningsläge håller du in knappen i minst 5 sekunder. Visningen återgår till automatiskt visningsläge efter 60 s.</li> </ul> <p><b>Modell SU34U18 CT:</b></p> <ul style="list-style-type: none"> <li>• Kort knapptryckning byter mellan olika register</li> </ul>
6	<p><b>QR-kod</b></p>	<p>Genom att skanna QR-koden med en smartphone kan du nå Mina Sidor, där du kan logga in och följa din elanvändning.</p>
7	<p><b>Streckkod</b></p>	<p>Visar mätarens unika nummer. Ej att förväxla med anläggningsnummer, som innefattar hela mätplatsen med säkringar.</p>
8	<p><b>Anslutningsport</b> Port för anslutning av utrustning för energitjänster från tredje part</p>	<p>P1-port med RJ12-standard för överföring av data till externa tjänster med en baudhastighet på 115 200bps, enligt IEC 62056-21 mode D.</p> <p>För att ansluta till porten krävs en sladd med hane RJ12.</p> <p>Om du vill ansluta utrustning från en tredjepartsleverantör för att använda deras tjänster behöver du först göra följande:</p> <ul style="list-style-type: none"> <li>• Kontrollera att tjänsten är kompatibel med port av standard P1/RJ12</li> <li>• Porten måste aktiveras av Vattenfall Eldistribution innan den kopplas in. Logga in på Mina sidor och följ instruktion som beskriver hur du aktiverar den.</li> </ul>
	<div data-bbox="339 1715 523 1861" data-label="Image">  </div> <p data-bbox="339 1895 472 1951">RJ12-kontakt hane</p>	

## Värden som visas

På LCD-skärmen visas en mängd olika data, varav många endast är meningsfulla för elnätets företag. Vi har nedan visat de som du som kund har nytta av att förstå.



Värde	Förklaring
8888888888	Dataområde
T8	Aktiv tariff
kWh (ex)	Typ av enhet för registret som visas. Det kan t ex vara kWh, kVArh, A eller V
- L1	Fast sken: Spänningsfas L1 ansluten (minustecken indikerar överskottsproduktion) Blinkande 1Hz: Över/under spänning L1
- L2	Fast sken: Spänningsfas L2 ansluten (minustecken indikerar överskottsproduktion) Blinkande 1Hz: Över/under spänning L2
- L3	Fast sken: Spänningsfas L3 ansluten (minustecken indikerar överskottsproduktion) Blinkande 1Hz: Över/under spänning L3
L1 L2 L3	Blinkar samtidigt 1Hz: Felaktig fasföljd, det påverkar dock inte mätningen eller elleveransen
	Indikator för energiflödesriktning <b>+P:</b> Import/förbrukning aktiv <b>-P:</b> Export/produktion aktiv <b>+Q:</b> Import/förbrukning reaktiv <b>-Q:</b> Export/produktion reaktiv Vid nollförbrukning visas +P och +Q samtidigt
	<b>S34U18 och S12U16</b> Brytarläget visar att strömmen är påslagen i fastigheten
	<b>S34U18 och S12U16</b> Brytarläget visar att strömmen avslagen i fastigheten Blinkande ikon visar att brytaren är redo för att aktivera ström i fastigheten.

## Register i automatiskt läge

Register är de olika typer av datauppsättningar som visas på displayen.

Nr	Register	Förklaring	OBIS-kod
1	Aktiv energiförbrukning	Din totala förbrukning av energi i kWh	1.8.0
2	Aktiv energiproduktion	Överskottsenergi i kWh som eventuellt matas ut från din anläggning (ex. solceller)	2.8.0
3	Reaktiv energiförbrukning	Total förbrukning i kVArh av reaktiv energi	3.8.0
4	Reaktiv energiproduktion	Reaktiv energi i kVArh som matats ut från din anläggning	4.8.0